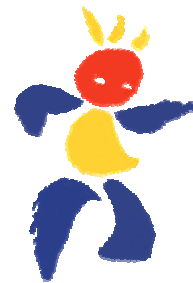


Résultats de la 1ère phase du mouvement 2010



Cette année encore, les délégués du personnel SNUipp ont pris la décision de publier l'ensemble des résultats du mouvement informatique. Tout le monde gagne à la transparence... c'est en tous cas l'option que nous avons choisie et que nous défendons : c'est aussi pour cela que les personnels nous ont élus.

Si vous constatez des erreurs ou des omissions, n'hésitez pas à nous contacter !

Les délégués du personnel du SNUipp s'attachent non seulement à contrôler le respect des règles mais cherchent en permanence à les faire évoluer dans le sens le plus favorable pour les personnels : ainsi nos demandes, formulées en groupe de travail concernant la division du secteur de Rouen ou l'introduction des postes fractionnés dès la 1ère phase ont été entendues. L'introduction d'un maximum de postes fractionnés (décharges de direction et compléments de temps partiel) dès la phase principale réclamée par les délégués du personnel du SNUipp a permis, malgré ses imperfections techniques, d'augmenter significativement le nombre de nominations à titre définitif ou provisoire avec priorité de retour. L'amélioration doit se poursuivre et dès l'an prochain une distinction doit impérativement être introduite entre les postes d'adjoint à titre définitifs et les postes d'adjoint « reconstitués à 100% » obtenus à titre provisoire. Le SNUipp est intervenu pour protester contre cette anomalie qui a mis en difficulté plusieurs collègues et l'Inspecteur d'Académie a accepté de s'adresser au ministère dans ce sens.

Seconde phase du mouvement

Malgré la demande des délégués du personnel du SNUipp : pas de publication de la listes des postes vacants, pas de nouvelle saisie .

Seuls les vœux exprimés pour la première phase seront réexaminés
Résultats officiels le 1er Juillet à l'issue du groupe de travail

Bilan chiffré du mouvement 2010

2040 (2069 en 2009) collègues ont participé au mouvement
389 (394 en 2009) collègues n'ont rien obtenu et sont maintenus sur leur poste
424 (630 en 2009) sans poste
1227 (1066 en 2009) mutations obtenues dont 40% sur le premier vœu
339 nominations obtenues par le biais d'un vœu géographique
21 PE2 ont obtenu un poste

A la fin de cette première phase, 211 postes sont restés vacants.
Sur ces 211 postes, 108 sont des postes de remplacement bloqués dont un grande partie sera débloquée pour la phase de Juin. Par contre les 103 postes qui n'ont pas été attribués ne seront donnés qu'à la 3ème puisqu'il n'y a pas de nouvelle saisie .

Indications pour lire le document

Pour chaque école, apparaît le nom de la personne nommée, sa fonction, le type de nomination (provisoire TP ou définitive TD) et son barème.
Lorsque le barème est égal à « 0.000 P », cela signifie que le collègue bénéficie d'une priorité de retour (sur un poste équivalent qui se libère dans son école s'il est victime de mesure de carte scolaire : fermeture de classe, fusion, transformation de poste ou pour la réaffectation sur un poste de direction qui a changé de nature suite à une mesure de carte scolaire, ou si il a fait fonction sur un poste de direction de 2, 3 ou 4 classes ou s'il s'agit d'un poste à profil...) une priorité a également été mise en place pour les collègues porteurs d'un handicap reconnu par la MDPH ou recruté au titre de l'obligation d'emploi.

La signification des sigles :

ADJ : adjoint/adjointe ELM : élémentaire MAT : maternelle MAT EL : maternelle en élémentaire
CU : classe unique
DIR : directeur/directrice spécialisée
DECH PARTI : décharge partielle
DECH SPEC : décharge
DECH TOTAL : décharge totale
IMF : maître formateur
INSTIT SES : éducateur en internat
PSY : psychologue
PE SPE : adjoint spécialisé
ADAPT RES : adaptation réseau option E
SURNUMERAI : poste E surnuméraire
MAITRE E CLASSE : poste E sédentarisé classe
CPC : conseiller pédagogique de circonscription
BD ASH : remplaçant en ASH
BD : Brigade



ALLOUVILLE BELLEFOSSE

ECOLE ELEM

QUEDEVILLE C., ADJ ELM TD 18.333

AMFREVILLE LA MI VOIE

ECOLE ELEM GERARD PHILPE

DUMONT F., ADJ ELM TD 8.833

SAINT GILLES E., DECH PARTI TD 8.333

ANCAEUVILLE

ECOLE CAMILLE CLAUDEL

CELIA E., DIR ELM TD 7.833

GARCIA C., ADJ ELM TD 9.353

SERRES C., DECH PARTI TD 10.281

ANCOURT

ECOLE MAT

THUILLIER C., ADJ MAT TP 4.981

ANCRETIEVILLE ST VICTOR

ECOLE ELEM

BROUTIN C., DIR ELM TD 19.261

NORDEZ GODEFROY H., ADJ MAT EL TD 15.833

ANGERVILLE LA MARTEL

ECOLE ELEM

BICHON F., DECH PARTI TP 4.333

ANGIENS

ECOLE MAT

DENIZE C., CU MAT TD 7.417

ANNEVILLE AMBOURVILLE

ECOLE ELEM JEAN MERMOZ

SERRES A., DECH PARTI TD 6.333

ANNEVILLE SUR SCIE

ECOLE PRIMAIRE

BELLOUA S., ADJ MAT TD 13.306

ARGUEIL

ECOLE ELEM

PETIT S., DIR ELM TP 13.753

ARQUES LA BATAILLE

ECOLE MAT

BIERNAT S., ADJ MAT TD 36.950

TELA M., DIR MAT TD 36.839

IMP CHATEAU-BLANC

DUMONT C., PE SPE TP 7.833

FOULDRIN A., PE SPE TP 8.333

ROBAC F., BD ASH TP 8.333

AUBERMESNIL BEAUMAIS

ECOLE ELEM

RANCHON C., MAITRE E C TP 7.319

AUFFAY

ECOLE ELEM JULES FERRY

GIMARD A., ADJ ELM TD 13.333

PALIER M., DECH PARTI TD 6.833

ECOLE MAT

MABIRE N., ADJ MAT TD 46.522

AUMAILE

ECOLE ELEM

LECOQ A., ADJ ELM TD 41.253

ECOLE MAT CHARLES PERRAULT

VIDEIRA S., DECH PARTI TD 4.289

AUTHIEUX RATIEVILLE

ECOLE ELEM

LECHEVREL E., CU TD 6.833

AUTRETOT

ECOLE ELEM

BLONDEL F., ADJ MAT TD 0.000 P

CANVILLE M., ADJ ELM TP 7.333

AUZEBOSC

ECOLE

CLABAUT I., ADJ ELM TD 24.614

AUZOUVILLE L'ESNEVAL

ECOLE ELEM

DEVILLERS D., DIR ELM TP 0.333

AUZOUVILLE SUR RY

ECOLE ELEM

PEREZ J., ADJ ELM TP 20.694

AVREMESNIL

ECOLE

FERON A., DECH PARTI TP 3.917

BACQUEVILLE EN CAUX

ECOLE ELEM

STER M., DECH PARTI TP 4.333

BAILLY EN RIVIERE

ECOLE ELEM

CHESNEL C., ADJ ELM TD 4.833

BARDOUVILLE

ECOLE ELEM

DOUZIECH E., ADJ ELM TD 20.333

BARENTIN

ECOLE ELEM PIERRE BEREGOVY

NETO LE GUERN S., ADJ ELM TD 14.597

POIDVIN S., DECH PARTI TD 8.311

ECOLE ELEM MARCEL DUPRE

FAMERY E., ADJ ELM TD 18.333

SOUBERCAZES C., ADJ ELM TD 15.183

ECOLE ELEM CORNEILLE SEVIGNE

LEBERT B., ZIL TD 15.800

LENNE S., ADJ ELM TD 10.833

ECOLE ELEM LA CHAMPMESE FONTENELLE

DELMEIRE K., ADJ ELM TD 12.333

ECOLE ELEM FRANCE/NOAILLES

BOULANGE F., ADJ ELM TD 24.333

DRUGMANNE J.M., ADJ ELM TD 33.411

HEBERT S., SURNUMERAI TP 11.333

STABLO K., DIR ELM TP 10.183

ECOLE MAT FRANCISQUE POULBOT

ROY J., ADJ MAT TD 38.044

ECOLE MAT ANDRE MARIE

GANAYE H., DIR MAT TD 5.333

ERPD LOUIS PERGAUD

LEBRETON V., EDUC INTER TD 5.333

BAROMESNIL

ECOLE ELEM

THIBAUT A., ADJ ELM TD 11.250

BAZINVAL

ECOLE ELEM

VASSEUR S., ADJ ELM TD 3.333

BEAUSSAULT

ECOLE MAT

DENIS F., CU MAT TD 18.833

BELBEUF

ECOLE ELEM MAURICE GENEVOIX

SAGE G., ADJ ELM TD 26.994

BELLENCOMBRE

ECOLE DAVID DOUILLET

DESBOIS M., ADJ ELM TD 7.833

NAUD J., DIR ELM TD 4.333

TAILLEFER D., ADJ MAT TD 10.328

BELMESNIL

ECOLE ELEM

SCHMITT E., ADJ ELM TD 4.833

BENARVILLE

ECOLE ELEM

GIRARD A., CU TD 4.333

BERNEVAL LE GRAND

ECOLE ELEM

BOULARD M., DECH PARTI TD 5.333

CALVET C., ADJ ELM TD 7.333

PRIGENT A., ADJ ELM TD 6.414

ECOLE MAT

ALLAIRE F., ADJ MAT TD 11.161

BETTEVILLE

ECOLE ELEM

RICHARD M., DIR ELM TD 0.000 P

BEUZEVILLE LA GUERARD

ECOLE ELEM

CARLIER S., DIR ELM TD 5.333

BEUZEVILLETT

ECOLE ELEM

FERRAILLE A., ADJ ELM TP 3.833

BEZANCOURT

ECOLE ELEM

LELEU F., ADJ ELM TD 11.119

VALLET S., DIR ELM TP 3.333

BIHOREL

ECOLE ELEM LARPIN

BOCQUET D., DECH PARTI TD 9.311

MONTIES M.C., ADJ ELM TD 33.019

ECOLE ELEM GEORGES MELIES

GROGNET M., DECH PARTI TP 8.614

LEPEZEL A., DIR ELM TP 1.314

VASTEL K., ADJ ELM TD 28.881

ECOLE ELEM RENE COTY

CHARLES E., ADJ ELM TP 12.811

LEVASSEUR O., ADJ ELM TP 8.122

ECOLE MAT JEAN MACE

MICHEL S., ADJ MAT TD 21.833

ECOLE MAT RENE COTY

AVENEL S., ADJ MAT TD 15.661

LEGRAIN L., ADJ MAT TD 16.792

RENNEVILLE N., DIR MAT TD 18.194

BLACQUEVILLE

ECOLE ELEM

BLOT LEMEE S., ADJ MAT EL TD 14.717

VIGER A., DECH PARTI TD 10.332

BLAINVILLE CREVON

ECOLE ELEM

DEMAEGDT V., DECH PARTI TP 12.653

ECOLE MAT

GADOULEAU M., DIR MAT TD 5.333

HALBOURG H., ADJ MAT TD 16.333

BLANGY SUR BRESLE

ECOLE ELEM FRECHON

RABREAU M., ADJ ELM TD 3.333

TRAN L., ADJ ELM TD 3.333

ECOLE MAT LE CATALPA

DE VISSCHER C., DIR MAT TD 8.333

BOIS D'ENNEBOURG

ECOLE DU BOIS TISON

VIVIEU DE FOURNOUX M., ADJ ELM TD 0.000 P

BOIS GUILLAUME

ECOLE ELEM PORTES DE LA FORET

GIGAN L., DECH PARTI TD 12.333

ECOLE ELEM FRANCOIS CODET

CARON J.M., DIR ELM TD 42.758

EMERY P., IMF TD 22.833

ECOLE ELEM GEORGES BERNANOS

BUQUET B., ADJ ELM TD 33.258

BOIS HIMONT

ECOLE ELEM RAOUL DODELIN

NUGUES S., ADJ ELM TD 8.333

BOISSAY

ECOLE ELEM

GOSSELIN D., ADJ ELM TD 17.333

BOLBEC

ECOLE ELEM JULES FERRY

RICOU A., ADJ ELM TD 7.539

ECOLE ELEM JULES VERNE

CHARLES C., ADJ ELM TD 4.211

LEPAREUX F., ADAPT RES. TP 4.039

ECOLE ELEM VICTOR HUGO

AVIEGNE H., DECH PARTI TD 3.833

FAUCHERRE C., ADJ ELM TP 3.333

JOULIN L., ADJ ELM TD 7.269

ECOLE MAT DESGENETAIS

MARTHELOT E., DECH PARTI TD 3.983

ECOLE MAT JACQUES PREVERT

COMMARE V., DIR MAT TP 22.653

LARVOR S., ADJ MAT TD 15.322

IMP LE HOUSSAYE

HARTMANN M.P., PE SPE TP 12.333

SEGPA COLLEGE RONCHEROLLES

RINGUENET N., ADJ SEGPA TP 4.333

BOLLEVILLE

ECOLE ELEM

LEBLOND A., ADJ ELM TD 6.333

BONSECOURS

ECOLE MAT LA FERME DU PLAN

PETIT J., ZIL TD 8.114

BOOS

ECOLE ELEM MAURICE GENEVOIX

GAILLON L., ADJ ELM TD 29.153

MENNITI C., ZIL TD 12.950

BORDEAUX ST CLAIR

ECOLE ELEM

EBRAN M., DIR ELM TD 37.297

RAOUL A., ADJ ELM TD 10.333

BOSC GUERARD ST ADRIEN

ECOLE ELEM

HAUZAY S., ADJ ELM TD 17.333

BOSC LE HARD

ECOLE ELEM GUY DE MAUPASSANT

BOTTOIS FELTGEN I., ADJ ELM TD 27.811

GUYOT D., ADJ MAT EL TD 0.000 P

POULTIER F., ADJ ELM TD 22.156

VINCENT P., DIR ELM TD 31.250

BOUVILLE

ECOLE ELEM THOMAS CORNEILLE

BONNAIRE S., DIR ELM TD 3.333

BRACHY

ECOLE

AFFAGARD A., DIR ELM TP 1.122

DESROCHES C., DECH PARTI TP 3.333

BRADIANCOURT

ECOLE MAT

CLEMENT C., DIR MAT TD 27.294

LAMIDIAUX K., ADJ MAT TD 14.333

BREAUTE

ECOLE ELEM

LANNOY A., DECH PARTI TD 7.333

BRETTEVILLE DU GRAND CAUX

ECOLE ELEM

MARMAI S., ADJ ELM TD 22.708

BUCHY

ECOLE ELEM B.LEMAISTRE

OLLIVIER L HORSET I., PSY TD 17.833

BULLY

ECOLE ELEM VILLAGE

BERTIN C., ADJ ELM TD 23.006
 DECAYEUX B., IMF TD 25.775
 MANDIC J., IMF TP 9.108

ECOLE ELEM CLAUDE MONET

DUFOUR QUENNEVILLE D., DECH PARTI TD 0.000 P

ECOLE ELEM MAUPASSANT

BENE C., ADJ ELM TD 19.333
ECOLE ELEM GUSTAVE FLAUBERT
 SIMONOVSKI V., ADAPT RES. TP 26.206

ECOLE MAT GUSTAVE FLAUBERT

BOURGOIN C., ADJ MAT TD 10.333
 HAMELIN D., DECH PARTI TD 8.214

ECOLE MAT GUY DE MAUPASSANT

BORTOLUZZI J., ADJ MAT TD 10.411
 MASSE V., ADJ MAT TD 11.750

ECOLE MAT EMILE ZOLA

LEMONNIER P., ADJ MAT TP 12.756

ETAB. SPE. ITEP VALLEE DE SEINE

ABRAHAMME M., PE SPE TD 13.817

ANTOINE C., PE SPE TP 9.333

BOUVREE E., BD ASH TP 4.333

HELIE C., PE SPE TP 6.833

HOUEL V., PE SPE TP 4.803

PEREZ E., PE SPE TP 6.833

RAHO MOUSSA F., PE SPE TP 5.892

SALEIX A., PE SPE TP 4.714

ETAB. SPE. IME LE CHANT DU LOUP

BOUDET L., PE SPE TP 12.333

DECHOZ I., PE SPE TP 16.589

JOURDAN M., PE SPE TP 6.333

OLIVRY E., PE SPE TP 4.333

TABAKA M., DECH SPEC TP 7.333

VINCENEUX M., PE SPE TP 5.692

CANY BARVILLE**ECOLE ELEM LOUIS PERGAUD**

MAILLARD D., MAITRE E C TP 10.167

ECOLE MAT LES LUTINS

MARCHAND E., DECH PARTI TD 4.039

CAUDEBEC EN CAUX**ECOLE MAT LES TOURTERELLES**

YON G., DIR MAT TP 15.750

CAUDEBEC LES ELBEUF**ECOLE ELEM AMIRAL COURBET**

BEVILACQUA D., DECH PARTI TD 5.333

ECOLE ELEM VICTOR HUGO

CABAN F., DECH PARTI TP 5.481

VAUCLIN D., ZIL TD 15.000

ECOLE ELEM SEVIGNE

BRIFFAUT S., ADJ ELM TP 8.333

ECOLE ELEM ST EXUPERY

HAREL C., ADJ ELM TD 5.833

MABIRE M., ADJ ELM TD 12.831

MICHAUD M.T., DIR ELM TD 14.333

VANDEVILLE N., ADJ ELM TD 6.636

ECOLE MAT M P REVEL

WINTHER F., DECH PARTI TD 5.333

ECOLE MAT LOUISE MICHEL

BILLARD G., DIR MAT TP 1.333

ECOLE MAT SAINT EXUPERY

SERRE REBEYRAT E., ADJ MAT TD 14.833

ETAB. SPE. HOSP BOULEVARD DE SEINE

SIMON L., PE SPE TP 3.333

CAUVILLE SUR MER**ECOLE ELEM**

DANTOT M.C., DECH PARTI TD 22.333

CLAVILLE MOTTEVILLE**ECOLE ELEM**

BOSSE J., CU TD 5.994

CLEON**COLLEGE JACQUES BRÉL**

OURSSEL E., UPI COLL TP 6.333

ECOLE ELEM RENE GOSCINNY

BARSOLLE A.S., ADJ ELM TD 5.819

LAMBART A.L., ADJ ELM TP 5.333

MESNAGE A., ADJ ELM TD 4.833

PERROT S., ADJ ELM TD 5.333

PONTY A., DECH PARTI TD 4.333

RHALLOUTI H., CLIS TP 4.325

ECOLE ELEM PIERRE ET MARIE CURIE

BARRIERE B., IMF TP 6.333

FOLLET C., IMF TP 4.333

LEPHAY S., ADAPT RES. TP 8.333

ECOLE MAT DU BOIS ROND

CARON M., DIR MAT TD 6.994

SEGPA COLLEGE J.BREL

FAUPOINT J.M., ADJ SEGPA TP 17.333

TIRELLE M.L., ADJ SEGPA TP 6.833

CLERES**ECOLE ELEM**

DAVID S., ADJ ELM TD 9.333

CLIPONVILLE**ECOLE ELEM**

LETORT S., DIR ELM TP 0.333
 PORQUEZ LEFEBVRE C., ADJ ELM TD 18.333

COLLEVILLE**ECOLE ELEM**

VAUDRY L., ADJ ELM TD 5.333

CONTEVILLE**ECOLE ELEM ROGER POUJOL**

RENOULT O., DIR MAT TD 0.000 P

CRICQUETOT L'ESNEVAL**ECOLE ELEM**

VIRET M., DECH PARTI TD 8.931

CRICQUIERS**ECOLE ELEM CENTRE**

MATIAS T., ADJ ELM TD 4.333

CRITOT**ECOLE MAT**

RICOUARD R., ADJ MAT TD 16.500

CROISY SUR ANDELLE**ECOLE ELEM**

DELRIEU V., CU TD 14.156

ECOLE MAT JACQUES PREVERT

CARLIER K., ADJ MAT TP 14.833

CUY ST FIACRE**ECOLE ELEM ROGER CRESSENT**

ROHR L., DECH PARTI TP 4.333

DAMPIERRE ST NICOLAS**ECOLE ELEM SENECHAL**

GREBOVAL C., ADJ ELM TD 7.833

DARNETAL**ECOLE ELEM GEORGES CLEMENCEAU**

DUDON S., SURNUMERAI TP 11.333

DUFAU C., IMF TP 7.231

FORTIN C., PSY TD 39.361

LELEU C., IMF TD 14.833

TABET F., ADJ ELM TD 11.000

ECOLE ELEM JULES FERRY

LEROUX L., DECH PARTI TP 6.333

PHOLOPPE C., ADJ ELM TD 9.386

ECOLE ELEM SUZANNE SAVALE

BARON C., ADJ ELM TD 26.000

HEIRWEGH S., DECH PARTI TD 9.119

TRAN VO S., ADJ ELM TD 15.333

ECOLE ELEM MARCEL PAGNOL

LE GARSMEUR J., DECH PARTI TP 5.333

ECOLE MAT GEORGES CLEMENCEAU

CAUMONT C., DECH PARTI TD 7.333

HAU S., ADJ MAT TD 10.833

LEDUCQ M., ZIL TD 7.319

MAZOT S., DIR MAT TD 22.206

ECOLE MAT ANDREE CANDELLIER

BLUTEAU A., DIR MAT TD 37.297

DUCCROS O., DECH PARTI TD 8.333

PICCHIOTTINO C., ADJ MAT TD 9.333

ECOLE MAT MARCEL PAGNOL

MAZUAY F., ADJ MAT TD 10.667

ECOLE MAT MOZART

CARAVACA C., DECH PARTI TP 8.147

IEN DARNETAL

JIROT P., CPC TP 0.000 P

SEGPA COLLEGE ROUSSEAU

PICOT T., ADJ SEGPA TP 7.361

DEVILLE LES ROUEN**ECOLE ELEM HELENE BOUCHER**

MAUGER C., ADJ ELM TD 38.247

RICHARD A., DECH PARTI TD 6.831

ECOLE ELEM LEON BLUM

LAMBERT S., ADJ ELM TD 28.692

ROGER E., ADJ ELM TD 34.333

ECOLE MAT EMILE BITSCHNER

RAGOT D., ADJ MAT TD 15.333

ECOLE MAT ERNEST CRETAY

CHEDRU S., ADJ MAT TD 26.333

ECOLE MAT CHARLES PERRAULT

HAURE C., ADJ MAT TD 20.453

DIEPPE**CMPP WALLON**

FERE C., REEDUC TD 22.708

ECOLE ELEM JULES MICHELET

RASSE C., DECH PARTI TD 4.953

ROUVILLER E., DIR ELM TP 0.333

ECOLE ELEM PIERRE CURIE

COUVE C., DIR ELM TD 29.806

OLIVIER C., DECH PARTI TD 4.069

PERRE S., ADJ ELM TD 32.903

ECOLE ELEM PAUL LANGEVIN

MET C., MAITRE E C TP 4.333

ECOLE ELEM LOUIS DE BROGLIE

DESUROSNE S., IMF TP 16.833

JOLY S., PSY TP 33.258

RASSET V., ADJ ELM TD 35.394

ECOLE ELEM SONIA DELAUNAY

BRIET A., ADJ ELM TD 11.333

CLAMENS F., PSY TP 23.636

MARTIN C., ADJ ELM TD 8.833

MELE B., DECH PARTI TD 6.325

VARNIER V., SURNUMERAI TP 9.833

ECOLE MAT BLAINVILLE

HAMEL H., DECH PARTI TD 6.867

ECOLE MAT LOUIS DE BROGLIE

MICHEL B., IMF TP 5.325

ECOLE MAT VALENTIN FELDMANN

CALBRY C., ADJ MAT TD 31.819

ECOLE MAT THOMAS

DOLE A., DECH PARTI TD 8.833

ECOLE MAT ELSA TRIOLET

DECAMPS I., DIR MAT TD 0.000 P

ECOLE MAT DELAUNAY LAURENCIN

HOURLIER F., ADJ MAT TD 19.333

PLAISANT F.X., ADJ MAT TD 19.833

IEN DIEPPE OUEST

DUFFAY F., CPC MUSIQU TP 16.833

DOUDEVILLE**ECOLE ELEM JOSEPH BRETON**

BOUQUET I., IMF TD 33.844

DOUVREND**ECOLE ELEM**

GIRET F., ADJ MAT EL TD 4.833

DUCLAIR**ECOLE ELEM ANDRE MALRAUX**

AZNI S., ADAPT RES. TP 4.333

CAPON M., ADJ ELM TD 13.897

ECALLES ALIX**ECOLE ELEM**

NEMERY M.T., DIR ELM TD 43.056

VERSCHAEVE S., ADJ ELM TD 17.333

ECRAINVILLE**ECOLE ELEM**

COLLAS M.E., DECH PARTI TP 6.833

ELBEUF**ECOLE ELEM CONDORCET**

COLLOMP L., ADJ ELM TD 8.333

CREVON A., DECH PARTI TD 4.333

LEBRETON C., ADJ ELM TD 4.833

ECOLE ELEM MOLIÈRE

SAUVAGE C., ADJ ELM TD 6.333

SUET V., PSY TD 15.833

VICTOR G., REEDUC TD 35.303

ECOLE ELEM ALPHONSE DAUDET

BASPEYRAS M., ADAPT RES. TP 11.333

ECOLE ELEM GEORGES BRASSENS

SCOTTO DI POMPEO B., ADJ ELM TD 11.597

ECOLE ELEM CHARLES MOUCHEL

HAUDEBOURG V., ADJ ELM TD 4.333

LEPERT M., ADJ ELM TD 15.275

ECOLE ELEM MICHELET

FILLASTRE E., CLIS TD 20.833

KOCH J., DECH PARTI TD 4.333

PLY E., SURNUMERAI TP 5.333

ECOLE MAT JACQUES PREVERT

PLANCHON C., DECH PARTI TD 4.333

ECOLE MAT RAYMONDE LEFRANCOIS

BAUDRY S., ADJ MAT TD 14.333

BINAULT S., DECH PARTI TD 4.803

ECOLE MAT ANDRE MALRAUX

HEURTEVENT M., ADJ MAT TD 7.833

LEGRAND D., DECH PARTI TD 6.333

LESEIGNEUR A.S., ZIL TD 5.994

PICHON S., ADJ MAT TD 8.811

ECOLE MAT GEORGES BRASSENS

JOLY S., ADJ MAT TD 16.833

ELETOT**ECOLE ELEM**

HERVEIC S., ADJ ELM TD 4.328

ENVERMEU**ECOLE ELEM**

CAURET A., DECH PARTI TD 3.333

ETAIMPUIS**ECOLE MAT**

BOUCHER I., DIR MAT TD 0.000 P
 DELAIL S., ADJ MAT TD 15.772

ETAINHUS**ECOLE ELEM**

MILEO S., DECH PARTI TD 3.333
 SOUDRY E., DIR ELM TP 3.333

ETALLEVILLE**ECOLE ELEM**

BOU S., DIR ELM TP 4.972

ETALONDES

ECOLE ELEM FRANCOISE DOLTO
 RAMUS P., DECH PARTI TD 5.833

EU**ECOLE ELEM BROCELANDE**

EFIMOFF P., ZIL TD 35.000

ECOLE MAT PRIMEVERE

BOUVIER S., DECH PARTI TD 3.333
 DELESTRE C., DIR MAT TD 34.275
 HENNETIER EUDE C., ADJ MAT TD 39.897

ECOLE MAT MELUSINE

CAUCHY S., ADJ MAT TD 12.833
 FLECHEUX S., ADJ MAT TD 18.833
SEGPA COLLEGE LOUIS PHILIPPE
 CRAMPON M., ADJ SEGPA TP 4.289

FAUVILLE EN CAUX

ECOLE ELEM JEAN LOUP CHRETIEN
 MALOT J., DECH PARTI TP 4.567

FECAMP**ECOLE ELEM FRANCOIS RABELAIS**

LEVERT N., DIR ELM TD 40.256
 MIE N., ZIL TD 38.633

ECOLE ELEM DU PORT

DUGUEN C., ADJ ELM TD 21.333
 ETIENNE P., IMF TP 11.833
 HINFRAY B., ADJ ELM TD 39.306
 KONG S., DECH PARTI TD 17.333

ECOLE ELEM ALPHONSE ALLAIS

CALLAY D., SURNUMERAI TD 21.681
 NEE N., DECH PARTI TD 20.333
 PICHARD F., ADJ ELM TP 9.728

ECOLE ELEM ALBERT CAMUS

HANON M., IMF TP 9.253

ECOLE ELEM JEAN LORRAIN

DUMAY A., DECH PARTI TD 6.333
 LEMAITRE V., DIR ELM TD 19.325

ECOLE ELEM JEAN MACE

VARIN M., DECH PARTI TD 4.833

ECOLE MAT ALBERT CAMUS

GARRIONE J., DIR MAT TP 6.333

ECOLE MAT JEAN MACE

GERMAIN M., DECH PARTI TD 12.900

ECOLE MAT JEAN LORRAIN

PIPEREL E., ADJ MAT TD 23.214

ECOLE MAT GERMAINE COTY

BELAID M., DECH PARTI TD 7.833
 LE BROUSSOIS N., ADJ MAT TD 28.094
 VAUCHEL V., DIR MAT TD 38.900

IME IMPRO

DAUSSY COQUIN B., PE SPE TD 12.203
 SERVAIN O., PE SPE TP 26.206

IEN FECAMP

BRUMENT F., CPC TD 11.458

FERRIERES EN BRAY**ECOLE ELEM CHARLES TRENET**

BREANT V., ADJ MAT TD 10.833

FESQUES**ECOLE ELEM**

ABOT E., CU TD 4.667

FLOCQUES**ECOLE DU TILLEUL**

CELERIER LEFEBVRE A., ADJ MAT TD 21.214
 COURTECUISSIE A., DECH PARTI TD 4.333
 DUBOC N., ADJ MAT TD 9.197

FONTAINE EN BRAY**ECOLE ELEM**

DIGARD J., DIR ELM TD 7.833

FONTAINE LA MALLET**ECOLE ELEM**

CESTERO P., DIR ELM TD 40.275
 LALIOUSE Y., ADJ ELM TD 18.375
 LE CALVEZ S., DECH PARTI TP 4.333

ECOLE MAT LES JARDINETS

MANACH V., ADJ MAT TD 22.172

FONTAINE LE BOURG**ECOLE ELEM JACQUES YVES COUSTEAU**

REUSSER J., DECH PARTI TP 8.300

FONTAINE LE DUN**ECOLE ELEM**

CLEMENT L., ADJ ELM TD 0.000 P

ECOLE MAT

LACAILLE A., ADJ MAT TD 0.000 P

FONTENAY**ECOLE ELEM**

AVENEL A., DECH PARTI TD 6.833
 CHATEL M., ADJ MAT EL TD 26.725
 CRIE M., DIR ELM TD 36.056

FORGES LES EAUX**ECOLE ELEM EUGENE ANNE**

BAILLEUL H., ADJ ELM TD 13.014
 CANDEIAS DO MONTE N., ZIL TD 16.333
 FAVRESSE C., ADJ ELM TD 13.300
 LEVEILLIER D., ADJ ELM TD 11.833

FOUCARMONT**ECOLE ELEM**

DELAHAYE C., MAITRE E C TP 3.333

ECOLE MAT

BREBION P., DIR MAT TD 27.286
 LEBLANC C., ADJ MAT TD 17.833

FRANQUEVILLE ST PIERRE

ECOLE ELEM LOUIS LEMONNIER
 BERLINE S., DECH PARTI TD 9.831
 CHOPART L., ADJ ELM TD 23.214
 CRUNELLE K., MAITRE E C TP 8.894
 DELALANDE O., ADAPT RES. TP 9.333
 REIGNER A.L., ADJ ELM TD 17.333

ECOLE MAT LOUIS LEMONNIER

CHEYROUX CLAEYS J., ADJ MAT TD 28.147
 LEMAIRE C., ADJ MAT TD 26.153

FRESNE LE PLAN**ECOLE ELEM**

PENOT ANDREU SABATER C., ADJ ELM TP 15.833

FRESQUIENNES**ECOLE ELEM**

DUREL F., ADJ ELM TD 10.333
 VERNEUIL A., MAITRE E C TP 10.333

FREVILLE**ECOLE ELEM**

BOINET D., ADJ ELM TD 13.333
 CHAUSSON I., DECH PARTI TD 13.333
 CLOAREC L., ADJ ELM TD 14.333
 PESQUET E., ADJ MAT EL TD 28.544

GAILLEFONTAINE**ECOLE ELEM HOCHÉ**

TESSIER C., ADJ ELM TD 9.058

GAINNEVILLE**ECOLE ELEM LOUIS ARAGON**

DUBOSC L., ADJ ELM TD 19.772
 THOMAS M., DECH PARTI TD 4.333

GANZEVILLE**ECOLE ELEM**

BESNARD R., ADJ ELM TD 10.167

GERPONVILLE**ECOLE ELEM**

GRANCHER A., CU TD 14.022

GODERVILLE**ECOLE ELEM**

DEPAQUIS E., ADJ ELM TD 5.833

ECOLE MAT

MANDEVILLE S., DECH PARTI TD 15.833

SEGPA COLLEGE ANDRE GIDE

BOISSIERE C., ADJ SEGPA TP 11.333

GOMMENVILLE**ECOLE ELEM**

COIGNET N., ADJ ELM TP 7.833
 LASNE D., ADJ ELM TD 4.833

GONFREVILLE CAILLOT**ECOLE MAT**

RIBET S., DIR MAT TD 0.000 P

GONFREVILLE L ORCHER**ECOLE ELEM JEAN JAURES**

GALERNE S., ADJ ELM TD 9.333
 OUIN DHORASOO V., DECH PARTI TD 5.333

ECOLE ELEM ARTHUR FLEURY

DHIAF M., DECH PARTI TD 7.303
 SOURY M., ADJ ELM TD 18.406

ECOLE ELEM TURGAUVILLE

GARRIGUES P., ADJ ELM TD 5.422
 HARLEIN M.P., DIR ELM TD 37.997
 LECORDIER B., ADJ ELM TD 9.250

ECOLE ELEM MAYVILLE

FLEURET C., ADJ ELM TD 9.333
 GUILMATRE A., DECH PARTI TD 4.333
 REALAN C., ADJ ELM TD 16.144

ECOLE ELEM GOURNAY

LOUCHET Y., MAITRE E C TP 16.889

ECOLE MAT LANGEVIN-WALLON

DONNET F., ADJ MAT TD 13.333

SERGEANT P., ADJ MAT TD 15.833

ECOLE MAT JEAN JAURES

FORTIN S., ZIL TD 15.333

XXXXX X., ADJ MAT TD 12.333

SEGPA ANNEXEE AU COLLEGE G.COURBE

MICHON S., ADJ SEGPA TP 11.333

MIEL C., ADJ SEGPA TP 11.333

GONNEVILLE LA MALLET**ECOLE ELEM**

PORET F., ADJ ELM TD 22.725

GOUPILLIERES**ECOLE ELEM**

FEUILLET C., ADJ ELM TD 7.750
 KROPFFELD B., DIR ELM TD 0.000 P

GOURNAY EN BRAY**ECOLE ELEM BRASSES**

GUILBERT LEVASSEUR V., CLIS TD 15.333
 VATEBLED S., ADJ ELM TD 6.833

ECOLE MAT JACQUES PREVERT

OUALLET A., DECH PARTI TD 5.333

ECOLE MAT PIERRE ET MARIE CURIE

BARGE M., ADJ MAT TD 30.333
 NORMAND V., DIR MAT TD 20.678

GOUY**ECOLE PREHISTOVAL**

EMO M., DECH PARTI TP 8.333
 GRANDVAL M., ADJ ELM TD 9.833

LE VAN CANH DIT BAN J., DIR ELM TD 0.000 P

GRAINVILLE LA TEINTURIERE**ECOLE ELEM**

GUERPIN M.P., ADJ MAT EL TD 35.250

GRAND COURONNE**COLLEGE HENRY MATISSE**

SALEX G., CLA RELAI TP 5.333

ECOLE ELEM PIERRE BROSOLETTTE

BILLIET O., ADJ ELM TP 6.333

HEUREUX M., ADJ ELM TD 7.311

ECOLE ELEM PABLO PICASSO

CLAUDEL V., ADJ ELM TD 10.775

YVERT J., ADJ ELM TD 16.831

ECOLE ELEM VICTOR HUGO

ALEXANDRE C., ADJ ELM TD 5.833

BERNIER S., ADAPT RES. TP 9.542

FOUQUER M., ADJ ELM TP 5.481

RENOUX DONNET C., ADJ ELM TD 6.083

VIGREUX P., ADJ ELM TD 5.506

ECOLE ELEM BUISSON

FOYER N., ADJ ELM TD 7.333

LE RALL C., ADJ ELM TD 7.333

RUBON E., ADJ ELM TD 18.272

ECOLE MAT VICTOR HUGO

XXXXX X., ADJ MAT TD 0.000 P

GRIGNEUSEVILLE**ECOLE ELEM**

CAUMARTIN N., ADJ ELM TP 7.333

GRUCHET LE VALASSE**ECOLE ELEM HELENE BOUCHER**

BENARD E., DIR ELM TD 21.833

BICHEREL F., ADJ ELM TD 4.789

LEBARON COMMARE S., ADJ ELM TD 12.333

LEBOUIS I., ADJ ELM TD 23.714

LEMONNIER E., DECH PARTI TD 4.333

GRUCHET ST SIMEON**ECOLE**

MAILLOT C., ADJ MAT EL TD 24.725

MEUROU C., ADJ ELM TD 0.000 P

GUERVILLE**ECOLE ELEM**

BASTIDE M., ADJ ELM TD 11.167

HARFLEUR**ECOLE FLEURVILLE**

LACH A., ADJ MAT EL TP 19.333

ECOLE MAT ANDRE GIDE

SAMSON V., ADJ MAT TD 16.333

ECOLE MAT GERMAINE COTY

BREDEL ESSAKHI N., DIR MAT TD 22.344

DEFORTESCU C., DECH PARTI TD 5.481

DUBOC M., ADJ MAT TD 24.333

HATTENVILLE**ECOLE ELEM**

DEZAILLES L., DECH PARTI TD 8.333

FERRANDO A., ADAPT RES. TP 23.156

HAUDRICOURT**ECOLE ELEM**

LEBEGUE A.S., ADJ ELM TD 21.833

HAUTOT SUR MER**ECOLE ELEM LES FONTAINES**

DEVIN S., ADJ ELM TD 21.333

JOLY S., DIR ELM TD 35.903

SOLAS S., ADJ ELM TP 14.817

HEUGLEVILLE SUR SCIE**ECOLE ELEM**

DUDOUET C., ADJ ELM TD 5.833

HEUQUEVILLE**ECOLE ELEM LE COLOMBIER**

BERTHOULE A., DECH PARTI TD 4.333

LEMONNIER W., ADJ ELM TD 19.333

HOUPEVILLE
ECOLE ELEM GERARD PHILIPPE
DEROUET T., SURNUMERAI TP 6.633
ILLOIS

ECOLE ELEM
CHADELAUD A., DIR ELM TD 0.000 P
RENAUX V., ADJ ELM TD 6.333

INCHEVILLE
ECOLE ELEM CHARLES PERRAULT
KLEIN B., MAITRE E C TD 31.297

ISNEAUVILLE
ECOLE ELEM
KERANGAL B., ADJ ELM TD 33.211

JUMIEGES
ECOLE ELEM DU BOURG
DAROLLE A., DECH PARTI TP 4.333
FAUCILLON V., ADJ ELM TD 17.817
TALBOT I., ADJ ELM TD 18.333

LA BOUILLE
ECOLE ELEM
GINESTET M.L., ADJ ELM TD 41.072

LA CERLANGUE
ECOLE ELEM
BELLONCLE C., IMF TD 0.000 P
LA CHAPELLE SUR DUN

ECOLE ELEM
LEMASSON M.P., CU TD 31.247
LA CRIQUE

ECOLE ELEM COCAGNE
EVRARD D., ADJ ELM TD 5.833
LEFEBVRE C., DIR ELM TP 1.122

LA FRENAYE
ECOLE MAT ANNE SYLVESTRE
LANGLOIS F., ADJ MAT TD 18.328
SANSON C., DECH PARTI TP 7.333

LA HALLOTIERE
ECOLE ELEM
BOULAN L., ADJ ELM TD 10.033
TUNC A., DIR ELM TP 3.833

LA LONDE
ECOLE ELEM
GUIZIER S., DECH PARTI TD 4.722
LABBAY K., ADJ ELM TD 7.944

LA MAILLERAYE SUR SEINE
ECOLE ELEM LOUIS BIGNON
ANDRE F., ADJ ELM TD 20.533
GODERE F., DIR ELM TP 4.922

LA NEUVILLE CHANT D'OISEL
ECOLE MAT L OISEAU DE FEU
CASTEL S., ADJ MAT TD 21.333
VOLTA M., DECH PARTI TD 7.331

LA REMUEE
ECOLE ELEM HENRI DES
MAZO V., DECH PARTI TD 33.431

LA RUE ST PIERRE
ECOLE ELEM
CHOPARD R., ADJ ELM TD 16.833

LA TRINITE DU MONT
ECOLE ELEM
CROUIN B., ADJ ELM TD 4.833
PERDRIX H., DECH PARTI TD 3.333

LA VAUPALIERE
ECOLE ELEM
ARTAUD N., DIR ELM TP 4.269

ECOLE MAT
BOURSIER M.H., ADJ MAT TD 15.992
LE BOCASSE

ECOLE FERTEL
BUCHARD S., DECH PARTI TD 23.833
LE CAULE STE BEUVE

ECOLE ELEM
CHOPIN J., DIR ELM TD 0.000 P
LE GRAND QUEVILLY

COLLEGE JEAN TEXCIER
BERTE C., UPI COLL TD 17.833
LELLOUCHE V., UPI COLL TD 33.681

ECOLE ELEM ROGER SALENGRO
AUTIN S., ADJ ELM TD 18.833
PINCEPOCHE E., ADJ ELM TD 9.333

ECOLE ELEM MARYSE BASTIE
BANNELLA E., ADJ ELM TD 7.319
BUALLION K., ADJ ELM TD 6.833

ECOLE ELEM JEAN CAVAILLES
DELACROIX J., DECH PARTI TD 7.333
PASQUIER S., ADJ ELM TD 7.833

ECOLE ELEM HENRI RIBIERE
LESEIGNEUR C., DECH PARTI TD 11.333
RIMBERT J., ZIL TD 18.833

ECOLE ELEM CURIE-JAURES
PENIN C., ADJ ELM TD 7.333
ECOLE ELEM CESAIRE LEVILLAIN

ECOLE ELEM
KOHLLER E., ADJ ELM TD 7.333

ECOLE MAT CESAIRE LEVILLAIN
RUQUIER H., DECH PARTI TD 5.833
THIERRY C., ADJ MAT TD 21.047

ECOLE MAT CHARLES CALMETTE
LACUISSE A., DECH PARTI TD 6.833
ECOLE MAT LOUIS PASTEUR

BRIERE C., DECH PARTI TD 5.747
ECOLE MAT ANNE FRANK
LEMAIRE A., ADJ MAT TD 14.333

ECOLE MAT JEAN ZAY
GROULT M., ADJ MAT TD 8.333
IEN GRAND QUEVILLY

PIEFVE V., CPC TP 21.333
KERLOGOT FRETIGNY A., CPC TP 0.000 P
LE HAVRE

CMPP
JOUANNE O., REEDUC TD 29.244
SCHEERS CALVEZ H., REEDUC TD 0.000 P

COLLEGE GERARD PHILIPPE
RENAULT A., UPI COLL TP 5.917
COLLEGE EUGENE VARLIN

VERDOIS V., UPI COLL TD 17.989
COLLEGE LEO LAGRANGE
HOMONT L., UPI COLL TP 21.583

ECOLE CENTRE HOSPITALIER
CATHERINE R., PE SPE TD 35.000
ECOLE ELEM COURBET

LEBEGUE J., DECH PARTI TP 3.333
ECOLE ELEM PAUL BERT 2
BRAULT V., DIR ELM TP 1.833

DENELLE K., ADJ ELM TD 9.833
ECLANCHET F., DECH PARTI TD 9.167
LE MEUR I., ADJ ELM TD 21.547

MOISSON S., ADJ ELM TD 9.333
ECOLE ELEM STENDHAL
MICHEL L., DECH PARTI TP 28.258

RABAUD F., ADJ ELM TD 21.333
ECOLE ELEM M. BOUCHOR 2
LEMETAIS E., ADJ ELM TD 24.664

LEVASSEUR J., DECH PARTI TD 4.333
ECOLE ELEM M. ROBESPIERRE 2
GRICOURT T., DECH PARTI TD 3.333

ECOLE ELEM VALMY 2
BAUDOUIIN C., ADJ ELM TD 4.333
BONIOU B., DIR ELM TD 26.339

DUMOUCHEL A., ADJ ELM TD 4.833
HERVOT M., DECH PARTI TD 3.333
PAOLOZZI A., ADJ ELM TD 5.014

PHILIPPE G., ADJ ELM TD 4.333
ECOLE ELEM JULES FERRY
DAON E., ADJ ELM TD 15.333

GUIHARD V., DECH PARTI TD 9.728
ECOLE ELEM DAUPHINE
HAMADACHE L., ADJ ELM TD 24.447

LECOEUR F., ADJ ELM TD 0.000 P
ROUGEOLLE E., MAITRE E C TP 3.953
ECOLE ELEM ACACIAS

EL BENI S., ADJ ELM TD 25.333
FERTEL H., DECH PARTI TD 4.483
ECOLE ELEM PAUL BERT 1

BERNARD V., DECH PARTI TP 3.917
DIOP FLAIRE E., ADJ ELM TP 5.878
EL KERIA Z., MAITRE E C TP 3.333

LECOURT E., ADJ ELM TD 23.833
ECOLE ELEM P. ELUARD 1
GACEM N., ADJ ELM TD 17.753

ECOLE ELEM M. BOUCHOR 1
PIHEN A.S., ZIL TD 4.950
ECOLE ELEM GOBELINS

DEVIN S., ADJ ELM TP 8.822
LEQUESNE ROBERGE F., ADJ ELM TD 34.219
ECOLE ELEM HENRY GENESTAL

BUNDEVSKI H., IMF TP 5.333
DUBOIS C., MAITRE E C TP 16.167
FLAMAN M., DECH PARTI TD 5.833

NOURICHARD V., ADJ ELM TD 31.778
TERNET A., DECH PARTI TD 6.028
ECOLE ELEM MARECHAL JOFFRE

GRIFFE M., ADJ ELM TD 7.486
HENRY M., DIR ELM TD 14.411
LEROUX S., ADJ ELM TD 19.333

MINGUY A.G., ADJ ELM TD 5.536
ECOLE ELEM M. ROBESPIERRE 1
LE TIEC D., DIR ELM TP 0.333

PISON A., CLIS TP 4.333
ECOLE ELEM VALMY 1
GIBOUDEAU S., ADAPT RES. TP 7.333

RINGUENET T., ADAPT RES. TP 3.333
ROEHM E., ADJ MAT TD 5.333
ECOLE ELEM J.DE GROUCHY 2

CABY C., ADJ ELM TD 9.333
ECOLE ELEM E.VARLIN 2
BAUX H., ADJ ELM TD 4.333
LEMAITRE E., DECH PARTI TD 3.333

PRINGARD E., DIR ELM TP 0.333
ECOLE ELEM CHARLES VICTOIRE
BAUDUIN B., SURNUMERAI TD 8.333

ECOLE ELEM HENRI WALLON
GESLIN C., ADJ ELM TD 4.333
GOSSET S., ADJ ELM TD 6.333

ECOLE ELEM PIERRE ET MARIE CURIE
DEHAYS L., MAITRE E C TP 7.908
DEMARS B., DIR ELM TD 29.358

ECOLE ELEM JEAN MARIDOR
GASTON A.S., IMF TP 5.083
MEZANGER CHAXEL C., IMF TP 5.833

ECOLE ELEM JACQUES PREVERT
HUGOT A., ADAPT RES. TD 11.692
ECOLE ELEM FLAVIGNY

BOULET A., DIR ELM TD 30.181
GUERIN C., ADJ ELM TD 37.872
REVERAND M., ADJ ELM TD 8.333

ECOLE ELEM MASSILLON
LE CORNEC A., ZIL TP 5.261
ECOLE ELEM COLETTE

BERLIVET L., DIR ELM TD 21.111
FRONTY M., ADJ ELM TD 21.333
SEVI A., ADJ ELM TD 7.333

ECOLE ELEM RASPAIL
ANDRO E., ADJ ELM TP 4.333
MANCHON M., ADJ ELM TD 22.333

MOUQUET E., MAITRE E C TP 7.833
REGUEILLET P., DECH PARTI TD 6.833
TASSERIE S., IMF TP 8.333

ECOLE ELEM EDOUARD HERRIOT
BOISSERIE D., ADJ ELM TD 0.000 P
GEHANNE A., DECH PARTI TD 9.997

LAMOUCHE M., ADJ ELM TD 41.531
PASQUIER A., ADJ ELM TD 0.000 P
VALLOIS E., ADJ ELM TD 27.811

ECOLE ELEM FERDINAND BUISSON
RESSENCOURT C., ADJ ELM TD 7.333
ECOLE ELEM LOUIS BLANC

BARIL A., DECH PARTI TD 3.333
LE CLERE A., DIR ELM TP 1.992
ECOLE ELEM MAILLERAYE

DUBERNET D., MAITRE E C TP 15.833
FLAMAN C., DECH PARTI TP 4.833
GEANDREAU S., ADJ ELM TD 16.833

LAMBERT S., ADJ ELM TD 25.833
ECOLE ELEM KERGOMARD
LECUYER N., ADJ ELM TD 5.833

MOUREAUX J., ADAPT RES. TP 40.647
ECOLE ELEM OBSERVATOIRE/ZURICH
LECHARTIER C., ADJ ELM TD 6.333

LECOURTOIS Y., ADJ ELM TD 9.833
MOLINS F., ADJ ELM TD 23.817
ECOLE ELEM FRANCIS CARCO

DESSEAUX D., ADJ ELM TD 6.333
GUERIN A., ZIL TD 5.269
ECOLE ELEM JULES GUESDE

CAILLOT A., ADJ ELM TD 4.769
CHARPENTIER P., ADAPT RES. TP 34.764
CORNILLE C., ADJ ELM TP 4.333

PERINET K., DECH PARTI TD 4.333
TIPHAIGNE E., ADJ ELM TD 4.333
ECOLE ELEM EDOUARD VAILLANT

GALLAIS E., IMF TP 4.333
RIO S., IMF TP 8.333
SAILLARD C., IMF TP 4.333

SAYEH MEDDOUR A., DIR ELM TD 10.311
SOREL A., ADAPT RES. TP 10.333
ECOLE ELEM LOUISE MICHEL

MARTIN E., DECH PARTI TD 3.333
PELLERIN C., ADJ ELM TP 4.333
TAUVEL L., ADJ ELM TD 5.061

ECOLE ELEM THEOPHILE GAUTHIER
BASSET C., ADJ ELM TD 21.375
BERENGER C., ADJ ELM TP 4.833

BOIVIN E., ADJ ELM TD 8.833
CANCHEL A.S., ADJ ELM TD 10.369
ECOLE ELEM GEORGES SAND

BERRIOT A.L., ADJ ELM TD 5.333
POILIEVRE C., ADJ ELM TD 4.833
SENETE C., ADAPT RES. TP 5.833

ECOLE MAT JEAN DE GROUCHY
FLAMBARD M., ADJ MAT TD 9.833
FORTIN M.C., ADJ MAT TD 35.725

ECOLE MAT ANCELOT
GROSJEAN N., IMF TP 28.092
ECOLE MAT PAUL ELUARD

BAUDRY M., DIR MAT TD 52.089
ECOLE MAT STENDHAL
PICQ C., IMF TP 24.158

ECOLE MAT LOUIS DE SAINT JUST
LE PEUTREC E., ADJ MAT TD 16.333
ECOLE MAT ARISTIDE BRIAND
GUEST PORET S., ADJ MAT TD 8.622

VALLEE A., DECH PARTI TD 4.333
ECOLE MAT LAMARTINE
AUDIGIER T., DECH PARTI TD 4.289
CHARDON A., ADJ MAT TD 6.333
MIRAOUI D., DIR MAT TP 9.244
ECOLE MAT FERDINAND BUISSON
LEVASSEUR A., DECH PARTI TD 4.333
ECOLE MAT JACQUES CASSARD
JOUET G., ADJ MAT TD 30.711
ECOLE MAT PIERRE ET MARIE CURIE
BEQUET A., DIR MAT TD 29.831
FAGOT B., ADJ MAT TD 38.983
RASSE A., DECH PARTI TD 3.333
ECOLE MAT DESMALLIERES
LE PREVOST E., ADJ MAT TD 7.333
MALGORZEWIEZ A., ADJ MAT TD 9.325
MERELO CARDENAS C., DIR MAT TD 20.333
VILLERET T., ADJ MAT TD 7.333
ECOLE MAT GUSTAVE FLAUBERT
NEDELEC V., ADJ MAT TD 29.222
ECOLE MAT MARANDE
BUFFET A., DECH PARTI TD 18.333
ECOLE MAT GRAVELLOTTE
DUCOS C., ADJ MAT TD 17.833
PIVAIN A.M., DIR MAT TD 34.811
ECOLE MAT JULES GUESDE
DUFRENNE D., DECH PARTI TP 4.333
PLAQUEVENT A., DIR MAT TP 1.833
ECOLE MAT MAILLERAYE
PAIMPARAY I., DIR MAT TP 4.833
ECOLE MAT PERCANVILLE
NICOLAS S., DIR MAT TD 33.817
ECOLE MAT MAXIMILIEN ROBESPIERRE
BOIS C., ADJ MAT TD 8.333
MONTAGU L., ADJ MAT TD 8.333
SABATIE S., ADJ MAT TD 20.214
SPEYBROUCK S., ADJ MAT TD 7.833
ECOLE MAT GEORGES SAND
BAUDRY C., DECH PARTI TP 4.289
ECOLE MAT VICTOR HUGO
AISSAOUI C., DECH PARTI TP 9.833
ECOLE MAT PAUL LANGEVIN
LEFEBVRE C., ADJ MAT TD 43.153
ECOLE MAT VALMY
BAUDE C., DECH PARTI TP 4.333
GEHANNE M., ADJ MAT TD 9.333
OSMONT A., DIR MAT TD 36.636
ECOLE MAT JACQUES PREVERT
ASSEMAT A., PSY TP 25.717
ECOLE MAT EDOUARD VAILLANT 1
LAMAISON L., ADJ MAT TD 14.281
SERGENT J., ADJ MAT TD 16.333
ECOLE MAT LOUISE MICHEL 1
DIEULAFAIT A., ADJ MAT TD 10.833
HUREL A., DECH PARTI TD 7.333
PATAT L., ADJ MAT TD 0.000 P
ECOLE MAT THEOPHILE GAUTIER 1
THOMASSIN E., DECH PARTI TD 5.333
ECOLE MAT THEOPHILE GAUTIER 2
PHILIPPE ALLAIN A., ADJ MAT TD 9.833
ECOLE MAT CHARLES VICTOIRE
DUTEURTRE C., ADJ MAT TP 7.833
ECOLE MAT FRANCIS CARCO 2
FOULETEL M., ADJ MAT TD 7.833
MERIAT L., ADJ MAT TP 13.117
ECOLE MAT MAURICE SCHLEWITZ
MONNIER E., ADJ MAT TD 6.333
MORISSE C., DECH PARTI TP 5.333
ECOLE MAT VIVALDI
CORNOU J., IMF TP 16.833
DEBRIS O., ADJ MAT TD 38.069
ECOLE MAT BLANC/BROSSOLETTE
BARBIER S., ADJ MAT TD 8.333
LE MONTAGNER C., DIR MAT TD 29.153
ECOLE MAT EUGENE VARLIN
DESNOYERS A., ADJ MAT TD 5.922
GUEROULT COTTARD C., ADJ MAT TD 7.333
LE JEAN B., ADJ MAT TD 5.833
PAYEL A., ADJ MAT TD 6.333
EREA MAURICE GENEVOIX
BELLENGER S., ENS EREA TP 11.167
CAHARD Y., ENS EREA TP 5.333
CRISTIN J., ENS EREA TP 9.783
DUPAS BISSONNET S., ADJ SEGPA TP 31.269
GUEST P., PE SPE TD 40.158
JUBERT I., ENS EREA TP 4.333
LESOUVAGE A., PE SPE TP 10.147
PEROIS M., PE SPE TD 41.300
REY Y.M., PE SPE TP 37.300
SATTLER C., PE SPE TP 5.333
ETAB. SPE. ET PENITENCIERE
SALIS D., ADJ SEGPA TD 14.333

ETAB. SPE. IEM DENIS CORDONNIER
GUIOT M., PE SPE TP 6.833
LASSADE N., PE SPE TP 5.333
POUSSARD C., PE SPE TP 30.619
ROUX C., PE SPE TP 5.333
ETAB. SPE. E P A
GRACIAS A.L., SESSAD TP 5.333
ETAB. SPE. EQUINOXE
RUDAUX A., PE SPE TP 8.250
IME JULES GUESDE
AMOUDRUZ S., PE SPE TP 27.425
GUILLAUME C., PE SPE TP 5.333
LETHEUX J., PE SPE TP 13.333
IEN LE HAVRE NORD
CHERET J., CPC TP 32.756
LACHIVER C., REFERENT TD 0.000 P
IEN LE HAVRE OUEST
DESCHAMPS C., REFERENT TD 0.000 P
IEN LE HAVRE SUD
BUATIER A., CPC TD 15.333
IEN LE HAVRE EST
CERNEY DELAUNEY A., CPC TP 28.097
SEGPA COLLEGE DESCARTE
HULAIN M., ADJ SEGPA TP 5.333
SEGPA COLLEGE E.VARLIN
DUBUC L., ADJ SEGPA TP 22.708
LE SAUX K., ADJ SEGPA TP 7.833
SEGPA COLLEGE J MOULIN
BOISSERIE H., ADJ SEGPA TP 8.333
MANNEHEUT P., ADJ SEGPA TP 23.611
SEGPA COLLEGE PAGNOL
DUFOUR C., ADJ SEGPA TP 19.333
LEROUX C., ADJ SEGPA TP 8.333
THIERRY J.P., ADJ SEGPA TD 7.333
LE HOULME
ECOLE ELEM PREVERT ARAGON
DUPONT DJENET M., DECH PARTI TD 7.833
LE ROY M., ADJ ELM TD 16.333
ECOLE MAT JEAN PICART LE DOUX
ROGUE D., DECH PARTI TD 7.333
LE MESNIL ESNARD
ECOLE ELEM EDOUARD HERRIOT
MICHEL Y., ADJ ELM TD 38.436
ECOLE MAT ST EXUPERY/LA FONTAINE
BAUDRY L., ADJ MAT TD 0.000 P
LECLERCQ M., DECH PARTI TD 16.267
ETAB. SPE. NORMANDIE LORRAINE
DIEUL C., PE SPE TD 28.333
LE MESNIL REAUME
ECOLE ELEM
LAURENT N., ADJ ELM TP 4.333
LE MESNIL SOUS JUMIEGES
ECOLE ELEM
FIEVE BAUDOIN M., DIR ELM TD 5.333
LE PETIT QUEVILLY
ECOLE ELEM LOUIS PASTEUR
BLONDEL P., SURNUMERAI TP 7.311
ECOLE ELEM HENRY WALLON
BRUNET C., ADJ MAT TD 6.333
GHERAIA A., ADJ ELM TD 6.333
LECORNE E., ADJ ELM TD 11.944
TASSILLY G., DECH PARTI TD 4.833
THUILLIER O., MAITRE E C TP 5.333
ECOLE ELEM PABLO PICASSO
CROCHET CARMES C., ADAPT RES. TP 13.375
MONNIER C., ADJ ELM TD 6.333
MOUHOU K., ADJ ELM TD 33.450
VARACHAUD A., ADJ ELM TD 6.978
ECOLE ELEM LOUIS DE SAINT JUST
DEMANNEVILLE E., ADJ ELM TP 6.333
ECOLE ELEM JOLIOT CURIE
GENEVET E., ADJ ELM TD 7.333
ECOLE ELEM FERRY MERET
BERTHOU A., ADJ ELM TD 21.333
GREMONT S., ADJ ELM TD 9.833
LANGLOIS L., DECH PARTI TD 4.833
MOYON V., ADJ ELM TD 31.494
ECOLE ELEM CHEVREUL-GAY
BOULARD M., PSY TD 24.669
COMBEAU B., ADAPT RES. TD 35.264
PASDELOUP M., DIR ELM TD 27.311
POTIER M., ADJ ELM TD 8.050
ECOLE MAT JEAN-BAPTISTE CLEMENT
CAMBREMER CROIXMARE A., ZIL TD 6.333
ECOLE MAT JEAN-JAURES
BEN HAMMOU D., ADJ MAT TD 11.822
DI GUILLIAN V., ADJ MAT TD 11.828
HAZARD E., ADJ MAT TP 7.333
ECOLE MAT GERARD PHILIPPE
HUET R., IMF TP 11.031
PELLIN C., ADJ MAT TD 33.839
ECOLE MAT ELSA TRIOLET
DELESTRE C., DECH PARTI TP 6.431

PIED S., ADJ MAT TD 16.833
LE TRAIT
ECOLE ELEM PIERRE ET MARIE CURIE
BASTIN S., ADJ ELM TD 10.833
TROLLE F., DIR ELM TD 16.833
ECOLE ELEM GUSTAVE FLAUBERT
BEGUIN C., DECH PARTI TP 5.481
ECOLE ELEM GUY DE MAUPASSANT
BOULEN C., DECH PARTI TP 5.833
ECOLE MAT GUSTAVE FLAUBERT
MAGNIER H., DIR MAT TD 5.639
LE TREPORT
ECOLE ELEM LEDRET DELMET MOREAU
BYHET S., CLIS TP 4.703
DUMONT O., DECH PARTI TD 3.333
FLEUTRE S., ADJ ELM TD 12.333
LECONTE S., ADJ ELM TD 8.042
ROUX B., ADJ ELM TD 10.819
TURMEL J., DIR ELM TD 45.300
ECOLE MAT PIERRE BROSSOLETTE
EDOUARD N., ADJ MAT TD 4.097
JOSSE M., ADJ MAT TD 4.289
ECOLE MAT NESTOR BREARD
FOLLET S., ADJ MAT TD 4.333
LES AUTHIEUX SUR LE PORT ST OUEN
ECOLE ELEM LES PRES VERTS
MALFILATRE BOYER F., DECH PARTI TD 12.767
LES GRANDES VENTES
ECOLE ELEM
EMIDIO N., DECH PARTI TP 4.333
LES TROIS PIERRES
ECOLE
DESAILLY A., ADJ ELM TD 9.333
HEDUIT ROSE V., ADJ MAT EL TD 14.333
SCHUMACHER A., DIR ELM TP 1.333
LILLEBONNE
COLLEGE PIERRE MENDES-FRANCE
TIERCELIN C., UPI COLL TP 5.333
ECOLE ELEM DU CLAIRVAL
BICHEREL Y., ZIL TD 4.289
ECOLE ELEM GLATIGNY
DELAUNAY M., DECH PARTI TD 3.333
ECOLE ELEM LEBIGRE
VIOLA C., ADAPT RES. TP 26.297
ECOLE MAT GLATIGNY
CONSTANTIN F., DECH PARTI TP 3.833
SEGPA COLLEGE MENDES-FRANCE
DECHAMPS C., ADJ SEGPA TP 31.769
GAYET A., ADJ SEGPA TP 5.833
LIMESY
ECOLE ELEM
HUYS V., DECH PARTI TD 7.311
LEONARD E., ADJ MAT EL TD 25.333
ETAB. SPE. CHATEAU D'ETENNEMARE
DAMBRY V., PE SPE TD 8.311
LINDEBEUF
ECOLE ELEM
COURTOIS C., CU TD 4.333
LONDIENIERES
ECOLE ELEM DU TILLEUL
BOVIN C., ADJ ELM TD 3.972
CHAUVEAU A., DECH PARTI TP 4.333
LONGUEIL
ECOLE ELEM
DUCOURTIL M.O., CU TD 19.828
LONGUEVILLE SUR SCIE
ECOLE ELEM
MOLINARO C., DECH PARTI TP 4.333
LUNERAY
ECOLE ELEM MAURICE GENEVOIX
CHEVALIER M., DECH PARTI TD 4.333
ECOLE MAT LE PETIT PRINCE
HEMERYCK V., ADJ MAT TD 24.647
LELONG A.L., DIR MAT TD 21.833
MALAUNAY
ECOLE ELEM OLIVIER MIANNAY
BEGUIN J., DIR ELM TP 3.333
BINDE V., IMF TD 22.333
CHAUMONT N., ADJ ELM TD 12.833
ECOLE MAT MIANNAY
HOUSSIN V., DECH PARTI TP 9.286
ECOLE MAT EMC BRASSES
MAJKA C., DIR MAT TD 16.822
MANEGLISE
ECOLE ELEM
BUNEL C., ADJ MAT TD 24.708
LABEYLIE G., DECH PARTI TP 8.158
MANNEVILLE LA GOUPIL
ECOLE ELEM
ANCAUX E., ADJ MAT EL TD 8.831
MORY C., ADJ MAT EL TD 14.833
VARIN C., DECH PARTI TP 4.333

MAROMME
ECOLE ELEM GUSTAVE FLAUBERT
DUBOIS I., ADJ ELM TD 17.833
FENETRIER A., ADJ ELM TD 8.333
GAMBIER G., ADJ ELM TD 7.833
JOLLY S., ADJ ELM TD 8.333
ECOLE ELEM JULES FERRY
CAS A., ADJ ELM TD 15.756
ECOLE ELEM THERESE DELBOS
CHOLLOIS M., ADJ ELM TD 10.333
DUBOIS B., PSY TD 36.300
QUESNEL S., ADJ ELM TD 11.333
SILVESTRE E., MAITRE E C TP 8.333
VILMAIN V., DECH PARTI TD 13.833
ECOLE MAT LUCIE DELARUE-MARDRUS
FRESNEL D., ADJ MAT TD 11.633
MONTORO S., DECH PARTI TD 25.167
ECOLE MAT PAUL FORT
DESJARDINS M., ADJ MAT TD 0.000 P
GRESSIER C., ADJ MAT TD 23.750
OTTAVY MOREL M.A., DIR MAT TD 30.514
ECOLE MAT DESNOS
GODIN L., ADJ MAT TD 20.833
IEN MAROMME
PATTE M., CPC TP 0.000 P
MAULEVRIER STE GERTRUDE
ECOLE ELEM
RIPPES C., DECH PARTI TD 6.333
MENTHEVILLE
ECOLE ELEM
BELLENGER F., DIR ELM TD 0.000 P
JACQUINOT S., ADJ ELM TD 9.333
MESNIL RAOUL
ECOLE MAT LA PETITE SIRENE
BOUST D., ADJ MAT TD 29.153
MONT ST AIGNAN
COLLEGE JEAN DE LA VARENDE
WABLE L., UPI COLL TD 27.833
ECOLE ELEM MARCELIN BERTHELOT
SALOMONE V., DECH PARTI TD 11.517
ECOLE ELEM ANTOINE DE SAINT EXUPERY
DEJONGHE P., DECH IMF TD 6.564
ESSOMBE EYANGO L., IMF TD 22.333
HAUZAY F., IMF TD 20.325
LEGRAND C., IMF TD 10.328
REBEYROL A., DECH-TOTAL TP 17.333
ECOLE ELEM ALBERT CAMUS
BOUZID K., IMF TP 27.586
CRUE C., IMF TP 14.019
FOUQUE L., IMF TP 25.153
IMBERT M., DECH IMF TD 8.056
MEGARD K., IMF TP 12.214
THOMAS V., IMF TP 32.250
ECOLE MAT ANTOINE DE SAINT-EXUPERY
BOUSSAD C., DECH PARTI TD 24.467
DARAUD C., IMF TP 8.333
HERVIEU F., ZIL TP 28.603
MONTIGNY
ECOLE ELEM
ROELENS D., DIR ELM TD 12.333
MONTIVILLIERS
ECOLE ELEM VICTOR HUGO
DEBROISE E., DECH PARTI TP 5.333
GOUUMENT P., ADJ ELM TD 33.714
LEROUGE BAHOFFE B., DIR ELM TD 10.333
ECOLE ELEM JULES FERRY
CHAPON P., ZIL TD 37.603
DUCROCQ B., ADJ ELM TD 30.242
LEBLOND A., ADJ ELM TD 15.333
TRINCKLIN C., DECH PARTI TD 12.833
ECOLE ELEM JULES COLLET
PAYET S., DECH PARTI TP 7.833
ECOLE ELEM MARIUS GROUT
COROUGE G., ADJ ELM TD 14.333
ECOLE ELEM LOUISE MICHEL
GAYERIE V., DECH PARTI TP 4.333
ECOLE MAT DU PONT CALLOUARD
VEAUDEQUIN F., DECH PARTI TD 3.697
ECOLE MAT JEAN DE LA FONTAINE
DOBIT A.S., ADJ MAT TD 17.333
SEGPA COLLEGE BELLE ETOILE
TATON M., ADJ SEGPA TP 8.333
MONTROTY
IME L'ARC EN CIEL
LANGLARD M., PE SPE TP 1.122
MONTVILLE
ECOLE ELEM HECTOR BERLIOZ
DENISE A., DECH PARTI TD 12.289
THEBAULT M., ADJ ELM TD 17.333
ECOLE MAT JEANNE PINCEPRE
SAUER LIANDIER C., ADJ MAT TD 25.225
MORGNY LA POMMERAYE
ECOLE
GAILLET V., DECH PARTI TD 13.183

LIELIEVRE AUBERT E., DIR ELM TD 10.333
MORIENNE
ETAB. SPE. FOYER DU BOIS DE LA VILLE
LECOQ D., PE SPE TP 32.250
SIBLOT M., PE SPE TP 19.833
MOTTEVILLE
ECOLE ELEM J DENEUVE
DIAZ J., DIR ELM TP 3.333
NESLE NORMANDEUSE
ECOLE ELEM
VIMONT M., ADJ MAT EL TD 7.333
NEUF MARCHE
ECOLE ELEM CLAUDE MONET
PLUMET N., ADJ ELM TD 5.833
NEUFBOSC
ECOLE ELEM
BACHELOT M., DIR ELM TD 0.000 P
NEUFCHATEL EN BRAY
ECOLE ELEM
DUVAL C., ADJ ELM TD 19.325
GUERLIN B., SURNUMERAI TP 7.333
HEDDE F., IMF TP 6.833
LASSET F., ADJ ELM TD 0.000 P
IEN NEUFCHATEL
VENDE M., BD ASH TP 6.833
NEUVILLE FERRIERES
ECOLE MAT
LARVOR N., DIR MAT TD 24.656
NOINTOT
ECOLE ELEM
LEBER L., ADJ MAT EL TD 22.333
SENECAL E., DECH PARTI TP 4.539
NORMANVILLE
ECOLE ELEM
PREVOT A., DIR ELM TD 4.333
NORVILLE
ECOLE ELEM DU MARAIS
BICHEREL L., ADJ ELM TD 5.333
GUESNON J., ADJ MAT EL TD 7.311
NOTRE DAME DE BONDEVILLE
ECOLE ELEM VICTOR HUGO
DUFOUR S., IMF TP 5.833
LECOQ P., DECH PARTI TD 10.661
MALONGA S., DIR ELM TD 7.833
ECOLE ELEM ANDRE MARIE
GOSSELIN B., DECH PARTI TD 40.808
ECOLE ELEM JEAN MOULIN
HURPIN A., ADJ ELM TD 24.206
SALLE V., ADJ MAT EL TD 21.253
ECOLE MAT LOUIS DUTEURTRE
SIMON C., DECH PARTI TD 29.758
ECOLE MAT ANDRE MARIE
GARNIER M., ADJ MAT TD 33.258
NOTRE DAME DE GRAVENCHON
ECOLE ELEM ALBERT SCHWEITZER
ANDRE M., SURNUMERAI TP 17.333
BRIQUET J., DECH PARTI TD 3.333
OUKOLOFF M.L., ADJ ELM TD 26.653
ECOLE ELEM MARIE CURIE
DELAUNEY A., ADJ ELM TD 14.333
MORIN P., ADJ ELM TD 19.836
ECOLE ELEM PROFESSEUR ROUX
BATISTA G.M., ADJ ELM TD 6.333
ECOLE ELEM CHARLES PEGUY
CHETTY V., ADJ ELM TD 12.158
ECOLE MAT PETITE CAMPAGNE
LALÉOUS A., ADJ MAT TD 21.833
VERLHAC I., DECH PARTI TD 4.983
ECOLE MAT JEAN DE LA FONTAINE
BEUZELIN E., DECH PARTI TP 10.689
OCQUEVILLE
ECOLE ELEM
PICHON V., DIR ELM TD 0.000 P
OCTEVILLE SUR MER
ECOLE ELEM
GARNIER S., IMF TP 13.881
RICOUARD C., ADJ ELM TD 27.225
OISSEL
ECOLE ELEM LOUIS PASTEUR
ARAGONA M.E., ADJ MAT EL TD 18.833
HURS C., DECH PARTI TD 5.333
ECOLE ELEM FERRY-MONGIS
CHIRON H., ADJ ELM TD 6.333
PERRUICHE C., DIR ELM TD 19.333
ECOLE ELEM JEAN JAURES
BELLONCLE L., ADJ ELM TD 16.333
BLANLUET E., ADJ ELM TD 12.825
RAIMBOURG V., ADJ ELM TD 5.333
TIJOU M., ADJ ELM TD 5.333
ECOLE MAT JEAN JAURES
LOZANO A., DECH PARTI TD 5.333
ECOLE MAT PIERRE TOUTAIN
FORCADEL M., DECH PARTI TD 8.333

OUAINVILLE
ECOLE ELEM REMY BLONDEL
LEBOURG E., DIR ELM TP 16.833
OUDART C., ADJ ELM TD 25.742
OURVILLE EN CAUX
ECOLE ELEM LA ROSACE
PINEAU C., MAITRE E C TP 4.333
OUVILLE L'ABBAYE
ECOLE ELEM
GRENET E., DIR ELM TD 18.833
OUVILLE LA RIVIERE
ECOLE ELEM
RIBAUT A., DIR ELM TP 3.333
PAVILLY
ECOLE ELEM PIERRE ET MARIE CURIE
GAILLON V., DECH PARTI TD 8.833
ECOLE ELEM JEAN MAILLARD
SAMSON N., DECH PARTI TD 9.411
PETIT COURONNE
ECOLE ELEM GUSTAVE FLAUBERT
BENSIFI H., ADJ ELM TD 8.775
GASSE M., DECH PARTI TD 5.333
OLBERT R., ADJ ELM TP 8.833
ECOLE ELEM GUY DE MAUPASSANT
HUBERT M., ADJ ELM TD 13.333
JEANGUYOT C., MAITRE E C TP 7.658
LE MOIGNE C., ADJ ELM TD 34.314
MARTIN J., DECH PARTI TD 11.328
ECOLE ELEM LOUISE MICHEL
LESUEUR J., ADJ ELM TD 9.881
ECOLE MAT GUY DE MAUPASSANT
AUBERT L., ADJ MAT TD 19.333
PELEAU S., ADJ MAT TD 25.786
PETIVILLE
ECOLE ELEM A DE SAINT EXUPERY
LEGRAS P., ADJ ELM TD 3.333
PIERRECOURT
ECOLE ELEM
DUBUQUOY F., DIR ELM TP 1.333
JOIGNANT A.S., ADJ ELM TD 3.333
PONTS ET MARAIS
ECOLE ELEM
GAL A., ADJ MAT TD 4.333
PREAUX
ECOLE ELEM JACQUES PREVERT
HAMEAU F., ADJ ELM TD 35.297
SOUDRY S., DECH PARTI TP 8.986
QUEVREVILLE LA POTERIE
ECOLE ELEM PIERRE MENDES-FRANCE
MUCZYNSKI A., DECH PARTI TP 8.333
QUINCAMPOIX
ECOLE ELEM ST EXUPERY
MALLET P., ADJ ELM TD 30.933
RICARVILLE
ECOLE ELEM
SOMMER HOUEVILLE L., DIR ELM TD 3.333
RICARVILLE DU VAL
ECOLE ELEM
HAMEL P., CU TD 4.333
RICHEMONT
ECOLE ELEM
MAZURE M., DIR ELM TD 0.000 P
RIEUX
IMP PUPILLES ECOLE PUBLIQUE
POUILLE A., DECH SPEC TP 5.972
SAUTOT C., PE SPE TP 5.728
ROLLEVILLE
ECOLE ELEM LES VOYELLES
PROCUREUR A., ADJ MAT EL TD 37.656
RONCHEROLLES EN BRAY
ECOLE ELEM
GARCIA V., ADJ ELM TD 25.708
RAILLOT H., DIR ELM TD 0.000 P
RONCHEROLLES SUR LE VIVIER
ECOLE MAT LES EMOUQUETS
CARLIER J., ADJ MAT TD 12.844
ROUEN
COLLEGE JEAN GIRAUDOUX
CHOPARD J.Y., UPI COLL TD 33.258
COLLEGE BARBEY D'AUREVILLY
BRIFFAUT V., CLA RELAI TP 0.000 P
ECOLE ELEM THEODORE BACHELET
COHEN I., DECH PARTI TD 9.833
DELLA VITTORIA C., ADJ ELM TD 17.333
ECOLE ELEM JEAN DE LA FONTAINE
BODELLE C., ADJ ELM TD 7.333
TETELIN D., DECH PARTI TD 8.333
ECOLE ELEM BENJAMIN FRANKLIN
VASSEUR F., DECH PARTI TD 17.228
ECOLE ELEM JULES MICHELET
RIBEMONT M.P., DECH PARTI TD 19.333
ECOLE ELEM JEAN MULLOT
ACHAMMACHI E.K., ADJ ELM TP 8.333
THION K., ADJ ELM TD 20.594

ECOLE ELEM LOUIS-EZECHIEL POUCHET
GARDES SARRE N., ADJ ELM TD 28.567
ECOLE ELEM FRANCOIS VILLON
AIT TAHAR M., ADJ ELM TD 10.425
ECOLE ELEM MARTHIE CORNEILLE
ANTONINI C., DIR ELM TP 13.478
AUGER A., DECH PARTI TD 24.333
ECOLE ELEM LE GOUY
DE LA QUERIERE C., ADJ ELM TD 14.333
ECOLE ELEM CLEMENT MAROT
JANNINELLE M., REEDUC TD 31.717
ECOLE ELEM MARIE HOUEMARE
LIOZNER A., ADJ ELM TD 9.333
ECOLE ELEM JEAN-PHILIPPE RAMEAU
CHALUMEAU C., PSY TD 23.644
SALIN S., DECH PARTI TD 7.333
ECOLE ELEM PEPINIERES ST JULIEN
LEGAL M., DECH PARTI TD 6.833
MARTIN E., ADJ ELM TD 28.250
RANSON A.M., ADJ ELM TD 21.261
SADAR A., ADJ ELM TP 6.894
SAGEOT G., ADJ ELM TD 14.256
ECOLE ELEM CHARLES NICOLLE
BOULARD G., MAITRE E C TP 5.833
LEFRANCOIS S., DIR ELM TD 9.333
NKHAILA F., ADJ ELM TD 22.781
ECOLE ELEM LOUIS PASTEUR
GREBOUVAL A., DECH PARTI TD 9.333
PIGNE A., ADJ ELM TD 35.314
ECOLE ELEM VAUQUELIN DUBOCCAGE
AHMED OMAR Z., ADJ ELM TD 7.686
BARRE S., ADJ ELM TD 10.833
DUCHENE V., ADJ ELM TD 12.833
LE BERRE S., ADJ ELM TD 9.833
PINOT S., ADJ ELM TD 31.250
ECOLE ELEM LES SAPINS
GOUADON I., MAITRE E C TP 10.325
ECOLE ELEM JULES FERRY
PRAY J., DECH PARTI TP 5.333
ECOLE ELEM GUY DE MAUPASSANT
BERENGER F., REEDUC TD 40.800
LEFRONT I., DECH PARTI TD 6.833
ECOLE ELEM CAVELIER DE LA SALLE
GOB A., ADJ ELM TD 7.811
ECOLE ELEM HONORE DE BALZAC
CONSEIL R., ADJ ELM TD 8.333
DEMONCHY F., ADJ ELM TP 7.083
DUTOT E., ADJ ELM TD 11.833
FREHAUT E., ADJ ELM TD 8.333
HOUEVILLE M., DECH PARTI TD 6.833
ECOLE ELEM BIMOREL HUGO
BOLLIAU S., CLIN TD 9.833
DUGUE C., DIR ELM TD 30.653
GALIMAND E., ADJ ELM TD 9.183
SEGUY M.L., ADJ ELM TP 7.333
ECOLE ELEM POTTIER/HACHETTE
TOUPIN R., ADJ ELM TD 35.428
ECOLE ELEM ANATOLE FRANCE
VAUTIER S., SURNUMERAI TP 11.333
ECOLE ELEM CLAUDE DEBUSSY
JULIEN F., DECH PARTI TD 6.333
ECOLE MAT CORNEILLE
LEROY MEGUERNES S., ADJ MAT TD 27.750
ECOLE MAT MARIE HOUEMARE
HEBERT BARRABE D., DECH PARTI TD 9.333
ECOLE MAT ANATOLE FRANCE
DUPLAIS L., DECH PARTI TD 7.333
ECOLE MAT HONORE DE BALZAC
BARBETTE P., ADJ MAT TP 8.833
ECOLE MAT MARCEL CARTIER
FIMA I., ADJ MAT TD 18.833
VOLCKAERT P., ADJ MAT TD 28.358
ECOLE MAT CAVELIER DE LA SALLE
EECKHOUT G., ADJ MAT TD 11.333
MEINHARDT C., DIR MAT TD 41.161
MOUNTAIN GUILLAUMAT V., ADJ MAT TD 13.250
ECOLE MAT CATHERINE GRAINDOR
HAUSSY F., DECH PARTI TD 22.725
ECOLE MAT MAURICE NIBELLE
HAMMOUDA M., DIR MAT TD 7.544
ECOLE MAT PIERRE DE RONSARD
GONNET C., ADJ MAT TP 9.303
ECOLE MAT GUILLAUME LION
FOUQUE S., ADJ MAT TD 19.169
LEVEQUE I., ADJ MAT TD 22.989
ECOLE MAT JEAN PHILIPPE RAMEAU 1
DEHLINGER F., DIR MAT TP 13.833
DUVAL C., ADJ MAT TD 10.333
ECOLE MAT PEPINIERES ST JULIEN
BOUTAGHANE N., ADJ MAT TD 24.250
DUFAX A., ADJ MAT TD 24.708
ECOLE MAT JEAN DE LA FONTAINE
DUPONS S., ADJ MAT TD 34.094

JOFFRIN A., ADJ MAT TD 33.250
PARTOUCHE L., ADJ MAT TD 39.533
ECOLE MAT CLEMENT MAROT
SOUMARE B., ADJ MAT TD 10.167
ECOLE MAT HAMEAU DES BROUETTES
DESHAYES M., DECH PARTI TP 6.833
ETAB. SPE. CRA BEETOVEN DEF AUD
HOUDET C., PE SPE TP 7.333
MARANDET C., PE SPE TP 10.333
PEGON K., PE SPE TP 14.553
ROUTIER S., DECH SPEC TP 7.333
ETAB. SPE. COLETTE YVER
ARTHUR M.J., PE SPE TP 13.833
DEHAIL M., DECH SPEC TP 7.333
RICHARD MOLARD E., PE SPE TP 9.333
SEYER F., PE SPE TP 8.833
ETAB. SPE. HOPITAL CH NICOLLE
ROUSSEL J., PE SPE TP 8.333
IEU ROUEN CENTRE
VAAS F., CPC TD 28.228
INSPECTION ASH H
TREGUIER M., BD ASH TP 5.333
PRISON
SERREE G., PE SPE TD 30.914
SEGPA COLLEGE JEAN GIRAUDOUX
LECLERCQ S., ADJ SEGPA TP 12.833
ROUVILLE
ECOLE ELEM
POISSON LESCOUARCH H., ADJ ELM TD 11.833
ROUXMESNIL BOUTEILLES
ECOLE ELEM
GRENET N., ADJ ELM TD 24.750
MARTIN M., DECH PARTI TD 4.333
SAHURS
ECOLE ELEM FRANCK INNOCENT
FARIN C., DECH PARTI TD 7.333
SANDOUVILLE
ECOLE ELEM JACQUES PREVERT
MAERTENS S., ADJ MAT EL TD 12.489
SAUCHAY
ECOLE ELEM
DUVERNOY M., DECH PARTI TD 4.333
SERVAVILLE SALMONVILLE
ECOLE ELEM
BAUDUFFE A., DECH PARTI TP 13.936
SOULIGNAC M., ADJ ELM TD 37.931
SIGY EN BRAY
ECOLE ELEM
SAWADA A., DECH PARTI TP 4.833
TEMPLE M., DIR ELM TP 3.333
SMERMESNIL
ECOLE ELEM
BEADLE J., CU TD 4.981
SOMMERY
ECOLE ELEM
BARRIUSO M., DECH PARTI TP 5.833
MALLET A., DIR ELM TD 13.333
SOTTEVILLE LES ROUEN
ECOLE ELEM JEAN JAURES
D HEYGERE P., ADJ ELM TD 8.339
RAZZOK N., ADJ ELM TD 11.153
ECOLE ELEM RENAN-MICHELET
FERRAND L., DECH PARTI TD 6.156
FOUCART V., ADJ ELM TD 12.283
MARIE Y., ADJ ELM TD 10.333
ECOLE ELEM JEAN ROSTAND
BAUDRILLART J., ZIL TD 11.333
DEHORNOIS S., ADJ ELM TD 16.689
LANDRIN S., MAITRE E C TP 26.722
ECOLE ELEM GADEAU DE KERVILLE
BELLAMY C., ADJ ELM TD 18.172
BEUGNON T., DECH PARTI TD 5.919
DILARD C., ADAPT RES. TP 32.919
ECOLE ELEM FERDINAND BUISSON
BERNAD N., ADJ ELM TD 15.050
MOUCHARD E., ADJ ELM TD 20.333
ECOLE ELEM FRANKLIN RASPAIL
BLONDEL A., CLIS TP 0.000 P
FAVREL C., ADAPT RES. TD 30.625
ECOLE MAT FERDINAND BUISSON
CIELAT Y., ADJ MAT TP 7.819
HAMON C., ADJ MAT TD 24.225
SAMSON I., ADJ MAT TD 27.750
ECOLE MAT JEAN JAURES
HUNKELER A., ADJ MAT TD 16.833
ECOLE MAT JEAN ROSTAND
ABECASSIS E., ADJ MAT TD 21.031
ECOLE MAT JULES MICHELET
SENECHAL P., DECH PARTI TD 7.833
ECOLE MAT ERNEST RENAN
ONFROY M.L., ADJ MAT TD 12.833
EREA FRANCOISE DOLTO

PETIT J., PE SPE TP 16.833
ETAB. SPE. C.A.N.P.I
CHATELAIN V., PE SPE TP 7.333
HAVET M., DECH SPEC TP 0.000 P
SEGPA COLLEGE EMILE ZOLA
DHONDT A., ADJ SEGPA TD 7.333
SOTTEVILLE SOUS LE VAL
ECOLE ELEM
LEDUC M., ADJ ELM TD 6.333
ST ANDRE SUR GAILLY
ECOLE ELEM
BLANQUART M., DIR ELM TD 22.333
ECOLE MAT
HUBERTY M., ADJ MAT TD 24.833
ST ANTOINE LA FORET
ECOLE ELEM
AUBERVILLE I., ADJ ELM TD 18.833
HAZGUI S., DECH PARTI TD 3.333
LANGLOIS F., MAITRE E C TP 5.333
LEBARON S., ADJ ELM TD 18.167
QUERTIER B., DIR ELM TD 41.239
ECOLE MAT
RETOUT L., DECH PARTI TP 4.289
ST AUBIN DE CRETOT
ECOLE ELEM
LE BARBE A., ADJ ELM TD 18.333
ST AUBIN LE CAUF
ECOLE ELEM
GENDRON C., DECH PARTI TP 3.333
SELLIER A., ADJ ELM TD 10.672
ST AUBIN LES ELBEUF
ECOLE ELEM MARCEL TOUCHARD
GUILLEMARD E., ZIL TD 8.333
GUITTONNEAU S., ADAPT RES. TP 4.333
ECOLE ELEM P.BERT HUGO
COUSTHAM N., MAITRE E C TD 21.833
ECOLE MAT I MAILLE ET G PECODU
LANGRENAY C., DECH PARTI TD 7.550
ECOLE MAT MARCEL TOUCHARD
CHANOINE C., ADJ MAT TD 12.333
ST AUBIN ROUTOT
ECOLE ELEM
LEQUEUX V., DIR ELM TD 11.333
MORAUX J., ADJ ELM TD 5.333
ST DENIS SUR SCIE
ECOLE ELEM
ARIZA M., DIR ELM TD 0.000 P
GUILLEBERT H., ADJ ELM TD 7.833
ST ETIENNE DU ROUVRAY
ECOLE ELEM JOLIOT CURIE 1
LEGAY L., CLIS TP 6.333
LEVASSEUR R., DECH PARTI TD 4.333
MICHEL A., ADAPT RES. TD 37.528
ECOLE ELEM JOLIOT CURIE 2
LECOUTRE M., MAITRE E C TP 5.333
MAYZAUD S., DECH PARTI TP 4.833
SAMARDZIJA K., ADJ ELM TD 16.450
ECOLE ELEM VICTOR DURUY
LANARRE SIMON C., ADJ ELM TD 9.833
PARIS A., ADJ ELM TD 8.333
ECOLE ELEM JEAN MACE
DIDIER A., ADJ ELM TD 7.658
DUBUC C., DECH PARTI TD 7.000
RIPOLL J.Y., DIR ELM TD 41.300
ECOLE ELEM FERRY/JAURES
CLAVERIE E., IMF TP 6.881
GODEBOUT F., MAITRE E C TP 6.664
HALLIER M.C., ADJ ELM TD 40.878
ROULAND S., IMF TD 13.833
ECOLE ELEM AMPERE
HAMEL E., DECH PARTI TD 4.728
MAS C., ADJ ELM TD 23.081
ECOLE ELEM PAUL LANGEVIN
MARTINS C., ADJ ELM TD 8.833
MATRON F., ADJ ELM TD 30.903
PHILBERT O., ADJ ELM TD 7.811
ECOLE ELEM LOUIS PERGAUD
CONTEJEAN J., ADJ ELM TD 5.333
LEBRET K., ADJ ELM TD 6.333
MATHIVON D., DECH PARTI TP 4.833
RENAULT M., ADJ MAT EL TD 7.994
ECOLE ELEM HENRI WALLON
GIRARD DESPRAULEX B., ADJ ELM TD 5.333
LE GAL S., ADJ ELM TD 7.333
MARIDAUX J., ADAPT RES. TP 17.000
SERRAULT J., ADJ ELM TD 5.333
ECOLE MAT AMPERE
BOILLET S., ADJ MAT TD 15.778
ECOLE MAT PAUL LANGEVIN
CAILLOT N., ADJ MAT TP 8.914
SULKOWSKI S., DIR MAT TD 32.300
ECOLE MAT JEAN MACE
PAULY B., ADJ MAT TD 10.947

ECOLE MAT JOLIOT-CURIE
BOCE S., DECH PARTI TP 10.042 P
MORVAN A., ADJ MAT TD 22.222
REMILLERET A., DIR MAT TD 31.264
RYBARCZYK M., ADJ MAT TD 14.333

ECOLE MAT ROBESPIERRE
GOMES G., ADJ MAT TD 15.833
PETITOT E., DECH PARTI TP 7.833

ECOLE MAT PAULINE KERGOMARD
TALMANT C., ADJ MAT TP 7.833

ECOLE MAT PIERRE SEMARD
LEBRET T., DIR MAT TD 0.000 P
IME AUTISME 76

MAUJEAN P., PE SPE TP 18.917
ST EUSTACHE LA FORET
ECOLE ELEM

ORANGE A., ADJ ELM TD 7.333
ST GEORGES SUR FONTAINE
ECOLE ELEM

ALLAIS B., ADJ ELM TD 11.833
MAHIEU BODIN F., DECH PARTI TD 7.833
QUESTEL V., DIR ELM TP 5.806
ST HELLIER

ECOLE ELEM
MILLERET M., CU TD 4.333
ST JACQUES D ALIERMONT

ECOLE ELEM
SALOME M., ADJ ELM TD 3.953
ST JACQUES SUR DARNETAL

ECOLE ELEM JULES FERRY
EMERY F., ADJ ELM TD 14.322
MOTTE B., DIR ELM TD 29.225

ECOLE MAT DUVAL LEGAY
CHAVANNE V., ADJ MAT TD 18.333
ST JEAN DE LA NEUVILLE

ECOLE ELEM
FERAILLE S., ADJ ELM TD 14.250
ST JEAN DU CARDONNAY

ECOLE JEANNE D'ARC
GREGOIRE J., DECH PARTI TP 7.333
ST JOUIN BRUNEVAL

ECOLE ELEM
RESSE S., DECH PARTI TD 6.811
ST LAURENT DE BREVEDENT

ECOLE ELEM
ROBINET G., DECH PARTI TP 3.983
ST LAURENT EN CAUX

ECOLE ELEM
BERRIER A., DECH PARTI TP 3.333
LANCHON M., DIR ELM TP 1.122
LEROY S., ADJ MAT EL TD 21.708
ST LEGER AUX BOIS

ECOLE MAT
VATTEMENT C., CU MAT TD 4.333
ST LEGER DU BOURG DENIS

ECOLE ELEM RENE COTY 2
DELAEY A., ADJ ELM TD 15.311
MOREAU A., DECH PARTI TD 8.250

ECOLE MAT DES SOURCES
RASOLOFONIAINA A., DIR MAT TD 15.333
ST MACLOU DE FOLLEVILLE

ECOLE ELEM
GIORDANO S., ADJ ELM TD 4.833
ST MACLOU LA BRIERE

ECOLE ELEM
LERONDEL M., DIR ELM TP 1.314
ST MARTIN AU BOSQ

ECOLE ECOLE PRIMAIRE
TRAULET D., CU TD 5.981
ST MARTIN AUX ARBRES

ECOLE ELEM
BLIARD C., DIR ELM TD 0.000 P
ST MARTIN DU BEC

ETAB. SPE. IEM DURAND VIEL
RENARD C., PE SPE TP 27.019
ST MARTIN EN CAMPAGNE

ECOLE ELEM GEORGES BRASSENS
CAMPARD B., ADJ ELM TD 10.333
LAGNEL LEFLAMAND S., ADJ ELM TD 16.311
ST MARTIN OSMONVILLE

ECOLE ELEM
COUTU V., ADJ ELM TD 13.833
FRESNEL E., ADJ ELM TD 16.667
GENDRON A., DECH PARTI TD 4.803
ST NICOLAS D ALIERMONT

ECOLE ELEM JEAN ROSTAND
BLONDEL S., CLIS TP 4.333
ST PIERRE EN VAL

ECOLE ELEM LES HIRONDELLES
RADOUX C., ADJ ELM TD 10.833
ST PIERRE LES ELBEUF

ECOLE ELEM ALBERT CAMUS
DAIMI K., ADJ ELM TP 6.333

DIEULLE S., ADJ ELM TD 7.833
ECOLE ELEM JACQUES MONOD

CHAMBRE N., DECH PARTI TP 5.333
ECOLE ELEM JULES VERNE

LOIZEAU J., DECH PARTI TD 4.333
ROSATI A., ZIL TD 15.667
ECOLE MAT MARIE PAPE CARPANTIER

OSER C., DECH PARTI TD 6.833
IME MAX BRIERE
BOILLET F., PE SPE TP 0.833
MAIRE J., PE SPE TP 3.333

ST RIQUIER ES PLAINS
ECOLE ELEM
GUEUDEVILLE S., ADJ ELM TD 23.789
ST ROMAIN DE COLBOSC

ECOLE ELEM
MOREL S., DIR ELM TD 11.250
TUFFEREAU E., ADJ ELM TD 31.819

ECOLE MAT
OLLIVIER M.J., DECH PARTI TD 3.333
PLAISANT J., ADJ MAT TD 26.833
ST SAENS

ECOLE MAT LES PETITS TANNEURS
SAVALLE S., DECH PARTI TD 4.833
ST SAIRE

ECOLE ELEM
PREVOST A., DIR ELM TD 12.333
ST SAUVEUR D'EMALLEVILLE

ECOLE ELEM MAURICE LEBLANC
LE COZIC S., DECH PARTI TP 4.333
ST VALERY EN CAUX

ECOLE ELEM COSTES ET BELLONTE
AVENEL MORIN J., DECH PARTI TD 9.333
DELPORTE C., CLIS TP 5.833

SEGPA COLLEGE LE POVREMOYNE
MARDOC S., ADJ SEGPA TD 12.833
ST WANDRILLE RANCON

ECOLE ELEM
FOURNOT F., ADAPT RES. TD 25.236
PATENERE A., ADJ MAT EL TD 14.833
STE ADRESSE

ECOLE ELEM ANTOINE LAGARDE
BARBAY C., DIR ELM TD 41.686
DESEVEDAVY C., ADJ ELM TP 8.833

ECOLE MAT DU MANOIR
JOLY M.J., ADJ MAT TD 38.303
STE AUSTREBERTHE

ECOLE ELEM LES GENETS
BOUKABOUT S., ADJ ELM TD 8.414
STE CROIX SUR BUCHY

ECOLE MAT
LEBLANC C., ADJ MAT TD 20.333
STE HELENE BONDEVILLE

ECOLE ELEM
HYRON C., DECH PARTI TD 4.333
LUCAS G., DIR ELM TD 6.333
STE MARGUERITE SUR DUCLAIR

ECOLE ELEM COMMANDANT COUSTEAU
DESPORTES D., DIR ELM TD 15.333
HAMEL L., DECH PARTI TD 6.831

LERIBLE A., ADJ ELM TD 10.833
STE MARIE AU BOSQ

ECOLE ELEM
SAUSSE G., ADJ MAT EL TD 18.728
STE MARIE DES CHAMPS

ECOLE ELEM
GREARD S., ADJ ELM TD 10.833
TANCARVILLE

ECOLE ELEM MARIE LE BRETON
CHARPENTIER J., ADJ ELM TD 4.333
LOQUET T., DIR ELM TD 0.000 P

THEROULDEVILLE
ECOLE ELEM
CONSTANT F., DIR ELM TD 13.331
THEUVILLE AUX MAILLOTS

ECOLE ELEM
BOUCHER NOEL D., DIR ELM TD 0.000 P
THIETREVILLE

ECOLE ELEM
CHARLES A., ADJ ELM TD 8.311
THIL MANNEVILLE

ECOLE ELEM
GUERRILLON C., DIR ELM TP 3.333
TORCY LE GRAND

ECOLE ELEM ECOLE ELEMENTAIRE
TAILLEUX S., DIR ELM TD 0.000 P
TORCY LE PETIT

ECOLE ELEM
VANDRILLE D., DECH PARTI TD 4.333
TOTES

ECOLE ELEM JEAN MONNET
CREMER P., PSY TD 11.742
RIBOULET E., ADJ ELM TD 8.833

RONCATI S., DECH PARTI TD 7.158
TOUFFREVILLE LA CABLE

ECOLE MAT CHARLES PERRAULT
BERGES E., DIR MAT TD 0.000 P
CANIVET C., ADJ MAT TD 15.317
TOURVILLE LA CHAPELLE

ECOLE ELEM
AUBERT D., ADJ MAT TD 7.772
TOURVILLE LA RIVIERE

ECOLE ELEM LOUIS ARAGON
PIERRA V., DECH PARTI TD 4.981
TOURVILLE LES IFS

ECOLE ELEM MARCEL PAGNOL
DECHAMPS C., DECH PARTI TD 5.833
TOURVILLE SUR ARQUES

ECOLE ELEM
PARENT L., DECH PARTI TP 4.333
TROUVILLE

ECOLE ELEM
SAUVAGE H., DIR ELM TD 8.833
TURRETOT

ECOLE ELEM
BERTHOU H., DECH PARTI TD 3.983
MALVAULT I., DIR ELM TD 18.833
VINCENT A., MAITRE E C TP 4.333

VAL DE SAANE
ECOLE ELEM GUY DE MAUPASSANT
BIDAUD C., DECH PARTI TD 5.333

GAUTHIER R., ADJ ELM TD 8.333
ECOLE MAT FRANCOISE DOLTO
QUEVILLY R., ADJ MAT TD 28.744
VALMONT

ECOLE MAT GRACE DE MONACO
MIGNOT J., DECH PARTI TP 4.333
VARENGEVILLE SUR MER

ECOLE ELEM
MANSAU H., DIR ELM TD 0.000 P
VATTETOT SOUS BEAUMONT

ECOLE ELEM GERMAINE COTY
GAUTIER M.A., ADJ ELM TD 5.833
LEICHER H., DIR ELM TD 0.000 P
VATTETOT SUR MER

ECOLE ELEM
JAFFRES P., DIR ELM TP 28.589
VATTEVILLE LA RUE

ECOLE ELEM
FERRIC E., DECH PARTI TD 12.833
LAMY P., ADJ MAT EL TD 25.333
VIBEUFE

ECOLE ELEM
TALLEUX G., ADJ MAT EL TD 9.333
TALLEUX W., DIR ELM TD 15.333
VIEUX ROUEN SUR BRESLE

ECOLE ELEM
LAVERGNE C., ADJ MAT EL TD 5.333
VILLERS ECALLES

ECOLE ELEM PREVOST-FREINET
DELAUNAY L., DECH PARTI TP 7.811
YEBLERON

ECOLE ELEM
LECOINTRE V., ADJ ELM TD 13.833
YERVILLE

ECOLE ELEM JULES GUEVILLE
ALCANIZ M.A., ADJ ELM TD 20.333
YMARE

ECOLE ELEM
PIQUENOT J., ADJ ELM TD 31.819
YPREVILLE BIVILLE

ECOLE MAT
DOLGATCHEFF C., DIR ELM TD 31.725
YVECRIQUE

ECOLE ELEM
HATTEE G., ADJ MAT EL TD 10.306
LEGRAND I., DECH PARTI TD 5.644
YVETOT

COLLEGE ALBERT CAMUS
GAMMAL A., UPI COLL TD 10.167
ECOLE ELEM CAHAN-LHERMITTE

CAHAGNE E., ADJ ELM TP 7.839
GUITTET S., ADJ ELM TD 14.833
MICHEL LEPICARD F., DECH PARTI TD 0.000 P

ECOLE MAT ELISABETH COTTARD
LOUVEL C., DECH PARTI TD 7.664
ECOLE MAT LEOPOLDINE HUGO

FOURNIER C.M., ADJ MAT TP 0.000 P
GRENIER L., DECH PARTI TD 11.833
IME CCAS

MACZKA P., PE SPE TP 19.506
IEN YVETOT
GEMEY K., CPC TP 22.156

SEGPA COLLEGE A.CAMUS
ANGLADE Y., ADJ SEGPA TP 8.628
TORCHY M., ADJ SEGPA TP 7.333